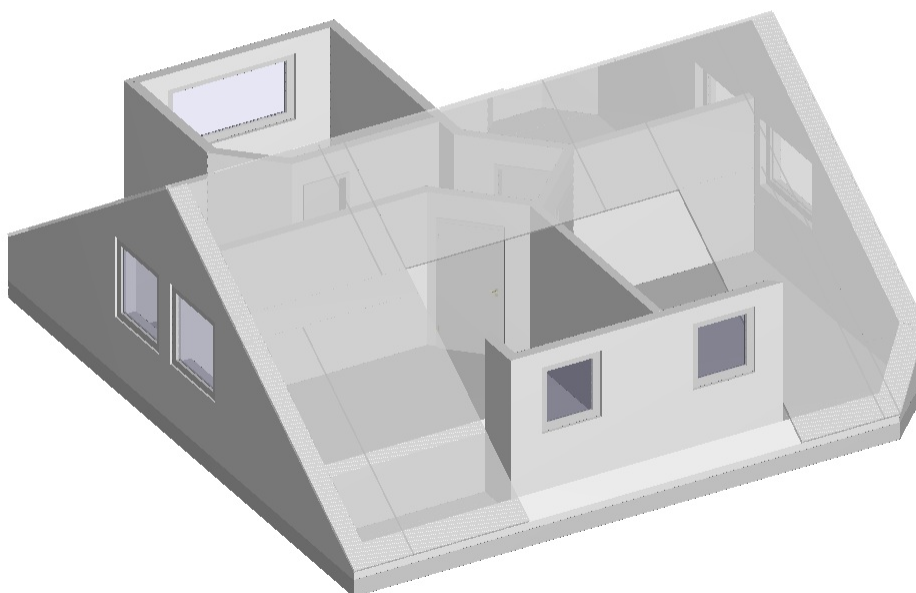


---

## **Ihre iisy® - Aufmaßunterlagen**

Musterstraße 6, 51111 Musterstadt



### **iisy GmbH**

Löbdergraben 11 | 07743 Jena

Tel.: 03641 - 27 20 202

Internet: [www.iisy.info](http://www.iisy.info)

Mail: [anfrage@iisy.info](mailto:anfrage@iisy.info)

# Objekt: Musterstraße 6 - 51111 Musterstadt

## Wohn- Nutzflächenberechnung

Hinweis: Die Berechnung der Wohnflächen erfolgt auf Grundlage der Wohnflächenverordnung (WoFIV) 2003.  
Bitte prüfen Sie die Unterlagen auf Vollständigkeit.

Lage der Wohnung: DG

Nr	Art	Raum	Flächen in 1m Höhe	Flächen in 2m Höhe	Fläche
DG					
1	W	Schlafzimmer		2,21 m x 0,71 m + 4,83 m x 2,70 m + 1,90 m x 1,04 m + 1,90 m x 1,04 m + 1,04 m x 1,04 m / 2	19,10 m²
2	W	Flur		2,08 m x 1,04 m / 2 + (2,08 m + 2,08 m) / 2 x 0,08 m + (5,93 m + 4,90 m) / 2 x 1,03 m + 4,90 m x 0,41 m + (2,56 m + 1,70 m) / 2 x 0,86 m + 1,70 m x 0,02 m / 2	
3	W	Bad		(2,28 m + 3,04 m) / 2 x 0,76 m + 3,04 m x 2,08 m	10,68 m²
4	W	Küche	(2,83 m + 3,94 m) / 2 x 1,11 m + 3,94 m x 2,72 m = 14,47 m²	(2,83 m + 3,94 m) / 2 x 1,11 m + 3,94 m x 1,23 m = 8,60 m²	11,54 m²
5	W	Wohnzimmer	1,68 m x 0,64 m + 4,04 m x 2,65 m + (4,04 m + 2,88 m) / 2 x 1,15 m = 15,76 m²	1,68 m x 2,11 m + 4,04 m x 1,18 m + (4,04 m + 2,88 m) / 2 x 1,15 m = 12,29 m²	
12,29 m² + (15,76 m² - 12,29 m²) * 0.5 =					14,02 m²
Summe Wohnfläche DG					63,68 m²

voll berechnet werden:

Die Grundflächen von Räumen oder Raumteilen mit einer lichten Höhe von Mindestens 2,00 m, Fenster und offene Wandnischen, die bis zum Boden herunterreichen und mehr als 0,13 cm tief sind.

zu Hälfte berechnet werden:

Die Grundflächen von Raumteilen mit einer lichten Höhe von mindestens 1,00 m und weniger als 2,00 m.

nicht berechnet werden:

Die Grundflächen von Raumteilen mit einer lichten Höhe von weniger als 1,00 m.

\* zu einem Viertel, bzw. zur Hälfte  
berechnet werden:

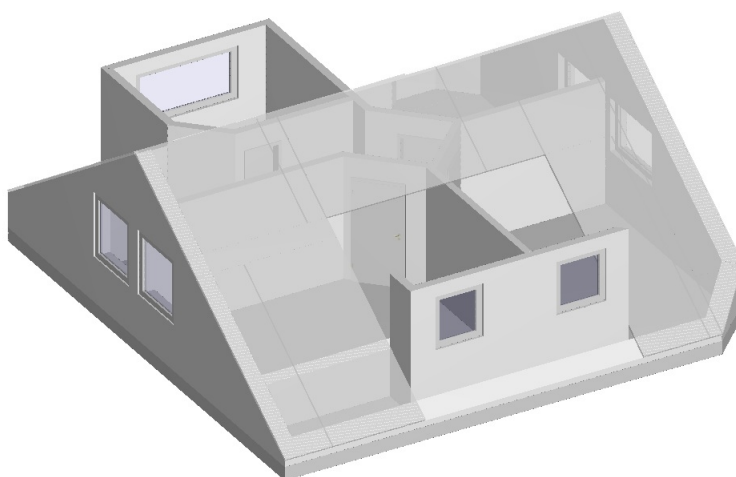
Balkone, Loggien, Terrassen, Dachgärten, Wintergärten unbeheizbar

W Wohnfläche  
G Gewerbefläche  
N Nutzfläche  
V Verkehrsfläche

**Objekt: Musterstraße 6 - 51111 Musterstadt**

**DG: 3D Darstellung**

Lage der Wohnung: DG

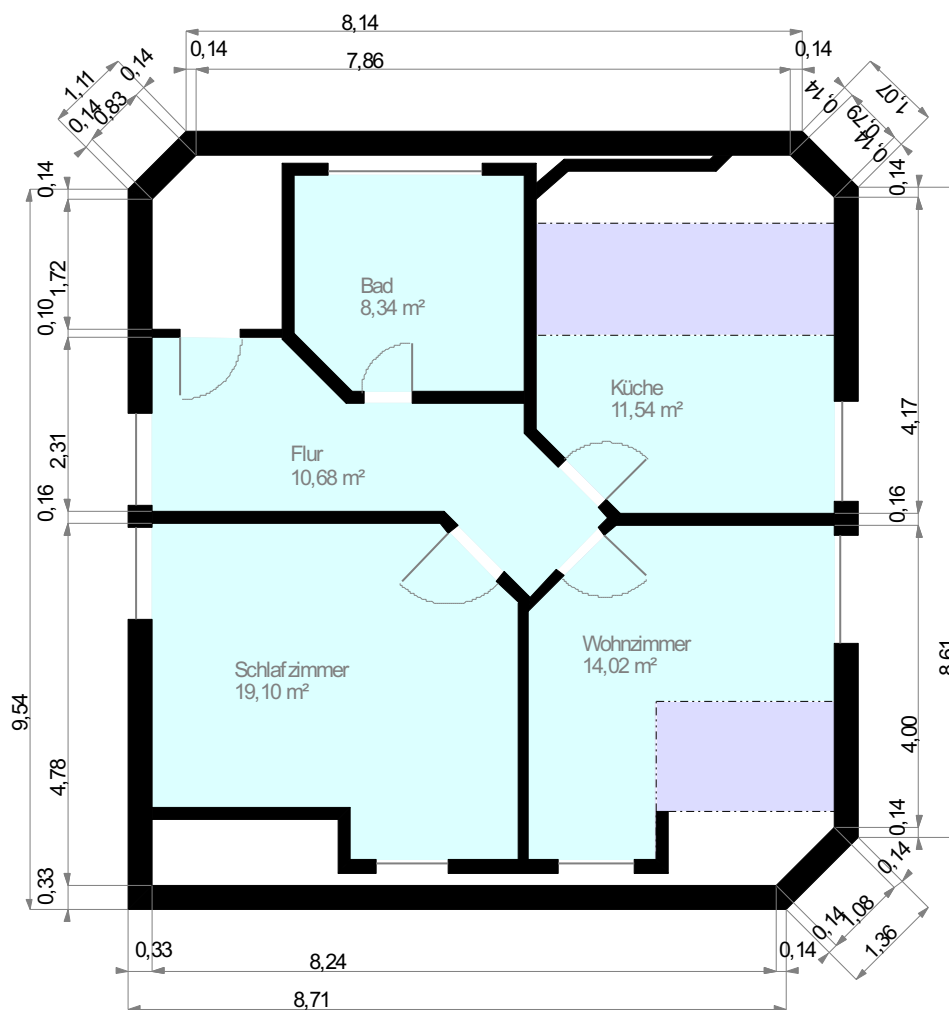


# Objekt: Musterstraße 6 - 51111 Musterstadt

## DG: Grundriss

Hinweis: Die Darstellung der Grundrisse erfolgt in den Genauigkeitsstufen I und II.

Lage der Wohnung: DG



----- 1 m Höhenlinie

----- 2 m Höhenlinie

Maßstab 1 : 100  
0.0 0.5 1.0 1.5 2.0m

Wohnfläche 100%

Wohnfläche 50%

Wohnfläche 25%