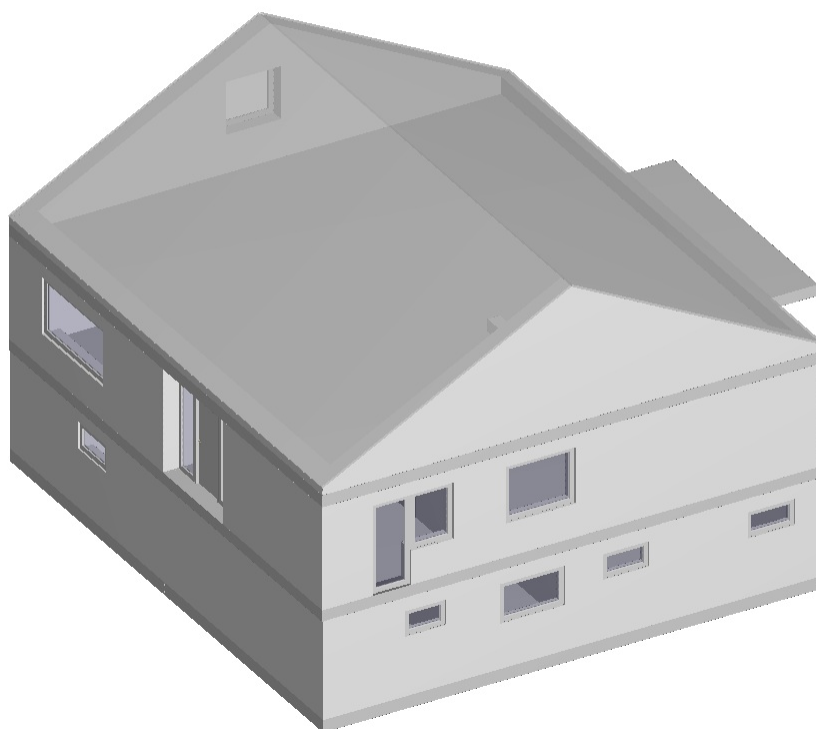

Ihre iisy® - Aufmaßunterlagen

Musterstraße 12, 12345 Musterstadt



iisy GmbH

Löbdergraben 11 | 07743 Jena

Tel.: 03641 - 27 20 202

Internet: www.iisy.info

Mail: anfrage@iisy.info



Wohn- Nutzflächenberechnung nach WoFIV

Hinweis: Die vorliegenden Aufmaßunterlagen wurden auf Grundlage der Wohnflächenverordnung (§3 WoFIV) mit der Genauigkeitsstufe I bis II erstellt. Bitte prüfen Sie diese auf Vollständigkeit.

Nr	Art	Raum	Flächen in 1m Höhe	Flächen in 2m Höhe	Fläche
UG					
1	N	Flur	3.80 m x 1.14 m + 1.95 m x 1.43 m + 3.80 m x 1.43 m + (1.13 m + 0.96 m) / 2 x 1.03 m + 2.91 m x 1.03 m = 16.63 m ²	3.80 m x 1.14 m + 1.95 m x 1.43 m + 3.80 m x 1.43 m + (1.13 m + 0.96 m) / 2 x 1.03 m + 1.49 m x 1.03 m = 15.17 m ²	
				15.17 m ² + (16.63 m ² - 15.17 m ²) * 0.5 =	15.90 m ²
2	N	WC		2.03 m x 1.01 m	2.05 m ²
3	N	Keller 1		3.20 m x 3.51 m	11.23 m ²
4	N	Keller 2		2.61 m x 3.51 m	9.16 m ²
5	N	Partyraum		4.98 m x 5.83 m	29.03 m ²
6	N	Abstellraum		3.69 m x 1.61 m + 3.70 m x 1.05 m	9.83 m ²
7	N	Flur 2		1.98 m x 4.61 m	9.13 m ²
8	N	Bad		3.71 m x 2.19 m	8.12 m ²
9	N	Hobbyraum		3.70 m x 3.45 m	12.77 m ²
10	N	Waschküche		3.71 m x 2.31 m	8.57 m ²
Summe Wohnfläche UG					0.00 m²
Summe Nutzfläche UG					115.79 m²
EG					
11	W	Flur		3.18 m x 0.40 m + 2.49 m x 0.40 m + 5.94 m x 2.10 m + 4.57 m x 0.02 m + 1.33 m x 1.11 m	16.31 m ²
12	W	Küche		3.18 m x 3.43 m	10.91 m ²
13	W	Kinderzimmer		3.62 m x 1.62 m + 3.63 m x 2.01 m + 3.13 m x 1.91 m + 3.13 m x 0.64 m	21.14 m ²
14	W	Terrasse*		0.66 m x 5.99 m + 0.66 m x 5.99 m + 0.92 m x 5.99 m + 2.76 m x 5.99 m	7.49 m ²
15	W	Flur 2		1.99 m x 2.01 m	4.00 m ²
16	W	Bad		2.62 m x 2.41 m	6.31 m ²
17	W	Schlafzimmer		3.67 m x 4.55 m	16.70 m ²
18	W	WC		1.24 m x 0.99 m	1.23 m ²
19	W	Wohnzimmer		7.81 m x 3.43 m + 4.93 m x 2.27 m	37.98 m ²
Summe Wohnfläche EG					122.07 m²

Objekt: Musterstraße 12 - 12345 Musterstadt

Summe Nutzfläche EG 0.00 m²

DG

20	N	Dachboden	4.78 m x 1.87 m	2.86 m x 1.87 m	
			+ 4.78 m x 1.87 m	+ 2.86 m x 1.87 m	
			+ (3.69 m + 3.71 m) / 2 x 3.74 m	+ (1.77 m + 1.79 m) / 2 x 3.74 m	
			+ 3.74 m x 1.10 m	+ 1.82 m x 1.10 m	
			+ 3.74 m x 2.97 m	+ 1.82 m x 2.97 m	
			+ (5.05 m + 5.07 m) / 2 x 4.07 m	+ (3.12 m + 3.14 m) / 2 x 4.07 m	
			+ 3.74 m x 1.36 m	+ 1.82 m x 1.36 m	
			+ (4.39 m + 4.39 m) / 2 x 1.36 m	+ (2.46 m + 2.47 m) / 2 x 1.36 m	
			+ 3.74 m x 1.49 m	+ 1.81 m x 1.49 m	
			+ 3.74 m x 1.49 m	+ 1.81 m x 1.49 m	
			+ (5.07 m + 5.09 m) / 2 x 2.97 m	+ (3.15 m + 3.16 m) / 2 x 2.97 m	
			= 104.82 m ²	= 58.09 m ²	
			58.09 m ² + (104.82 m ² - 58.09 m ²) * 0.5 =		81.46 m ²
Summe Wohnfläche DG					0.00 m²
Summe Nutzfläche DG					81.46 m²
 Summe Wohnfläche					 122.07 m²
Summe Nutzfläche					197.25 m²

voll berechnet werden:

Die Grundflächen von Räumen oder Raumteilen mit einer lichten Höhe von Mindestens 2,00 m, Fenster und offene Wändnischen, die bis zum Boden herunterreichen und mehr als 0,13 cm tief sind, Erker und Wandschränke, die eine Grundfläche von mindestens 0,50 m² haben und Raumteile unter Treppen, soweit die lichte Höhe mindestens 2,00 m beträgt.

zu Hälfte berechnet werden:

Die Grundflächen von Raumteilen mit einer lichten Höhe von mehr als 1,00 m und weniger als 2,00 m.

nicht berechnet werden:

Die Grundflächen von Raumteilen mit einer lichten Höhe von weniger als 1,00 m.

* zu einem Viertel, bzw. zur Hälfte

berechnet werden:

Balkone, Loggien, Terrassen, Dachgärten, Wintergarten unbeheizt

W Wohnfläche

G Gewerbefläche

N Nutzfläche

V Verkehrsfläche

Berechnung BGF und BRI nach DIN 277

Die Berechnung erfolgt auf der Grundlage vom örtlichen Aufmaß

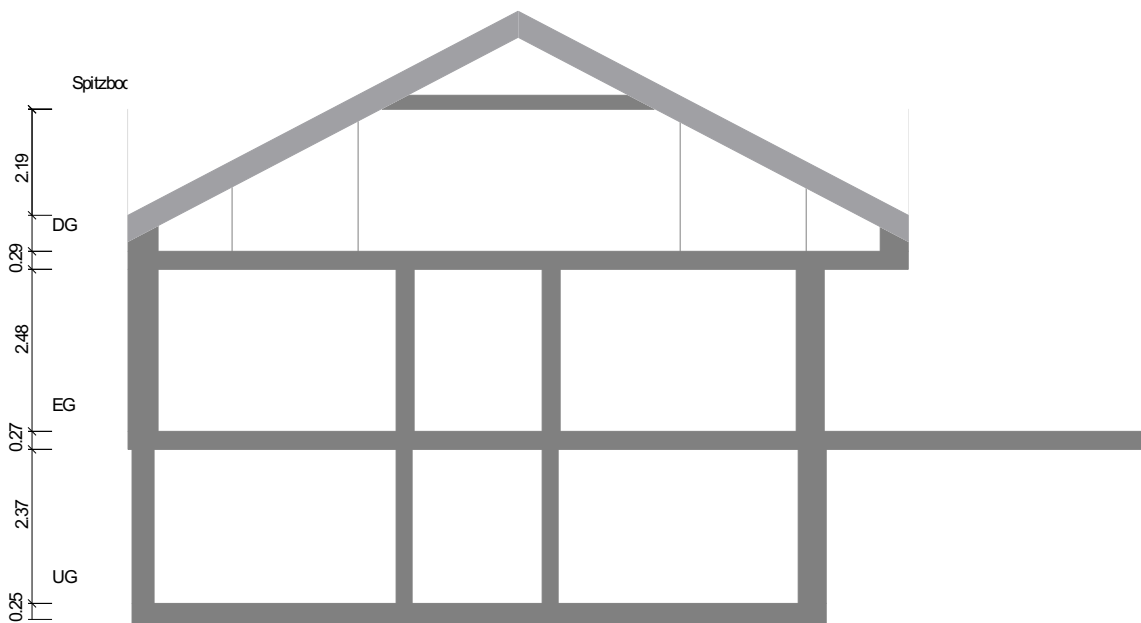
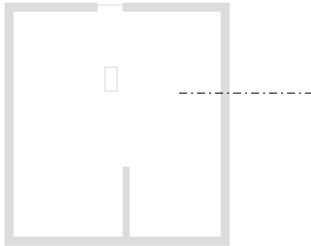
BGF

Nr.	Geschoss	Flächenberechnung	Fläche m ²
1	DG	12.00 x 13.03	156.36
2	EG	12.01 x 0.44 10.69 x 5.99 12.01 x 6.58	
3	UG	12.00 x 6.61 10.69 x 6.41 0.24 x 1.10 4.06 x 0.12 4.06 x 0.12 0.24 x 0.24	148.34 149.14
Summe BGF			453.84 m²

BRI

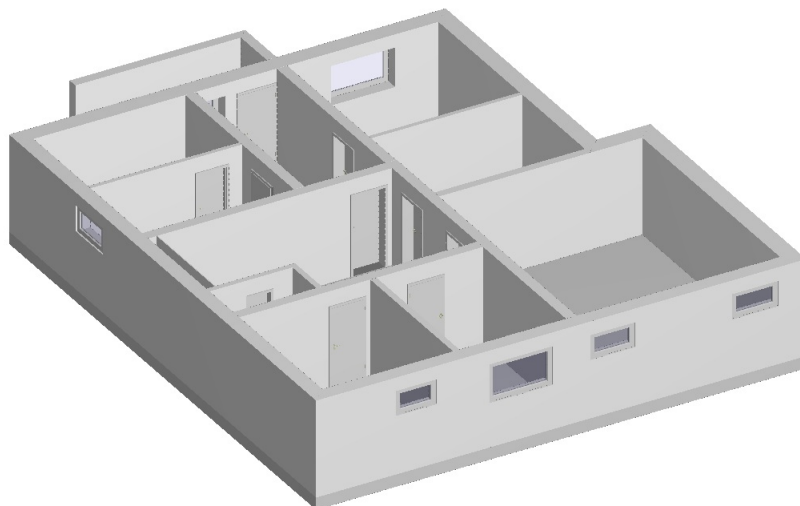
Nr.	Geschoss	Fläche Geschoß [m ²]	Fläche Dachschräge [m ²]	Höhe Geschoß [m]	mittlere Höhe Dachschräge [m]	Faktor	Volumen [m ³]
1	DG	156.36		2.48		1.00	387.77
			78.18	2.48		-0.99	-191.94
			78.18		2.41	1.00	188.41
			78.09	2.48	-0.99	-191.72	
			78.09		2.42	1.00	188.98
2	EG	148.34		2.75		1.00	407.94
3	UG	149.14		2.67		1.00	398.20
Summe BRI							1183.67 m³

Schnittdarstellung

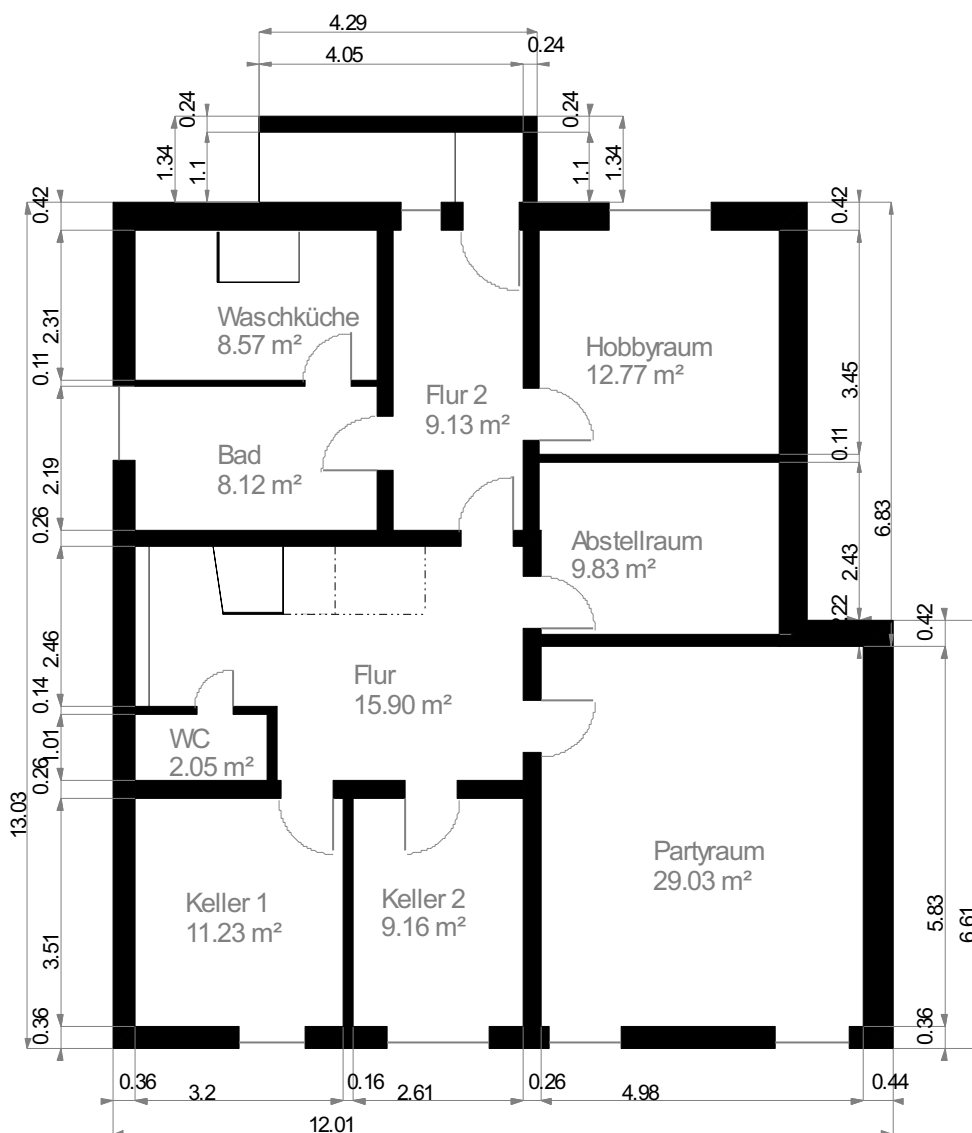


Objekt: Musterstraße 12 - 12345 Musterstadt

UG: 3D Darstellung



UG: Grundriss

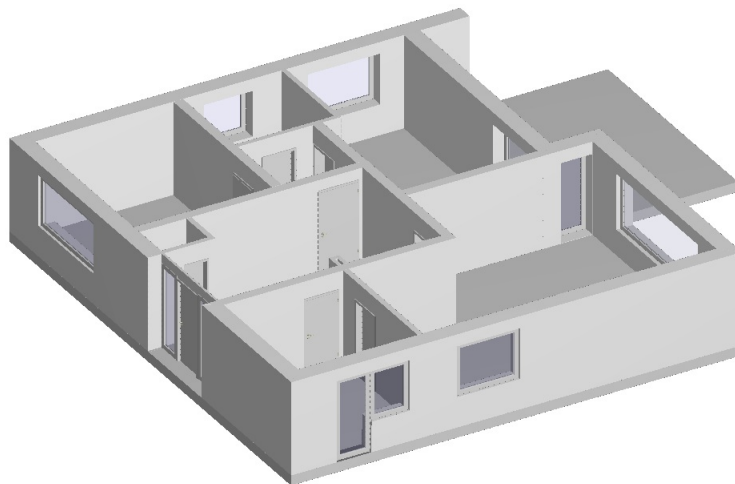


- 1 m Höhenlinie
- 2 m Höhenlinie



Objekt: Musterstraße 12 - 12345 Musterstadt

EG: 3D Darstellung



EG: Grundriss

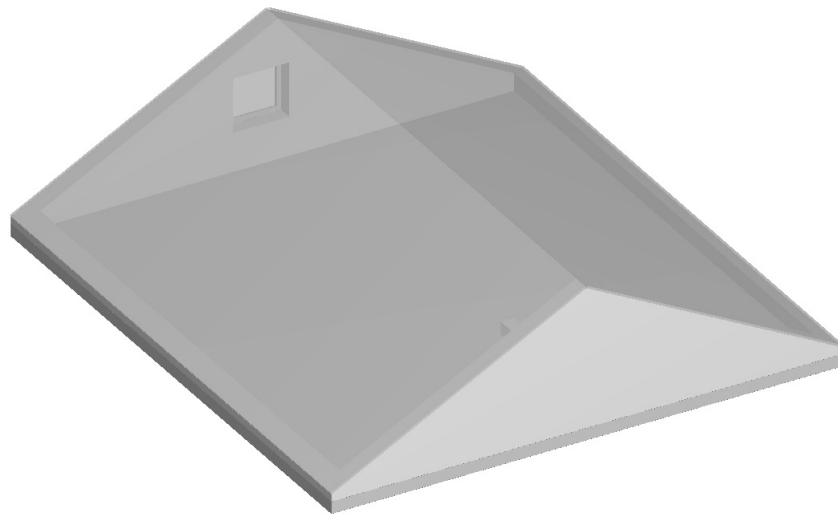


Maßstab 1 : 116
 0.0 0.5 1.0 1.5 2.0m

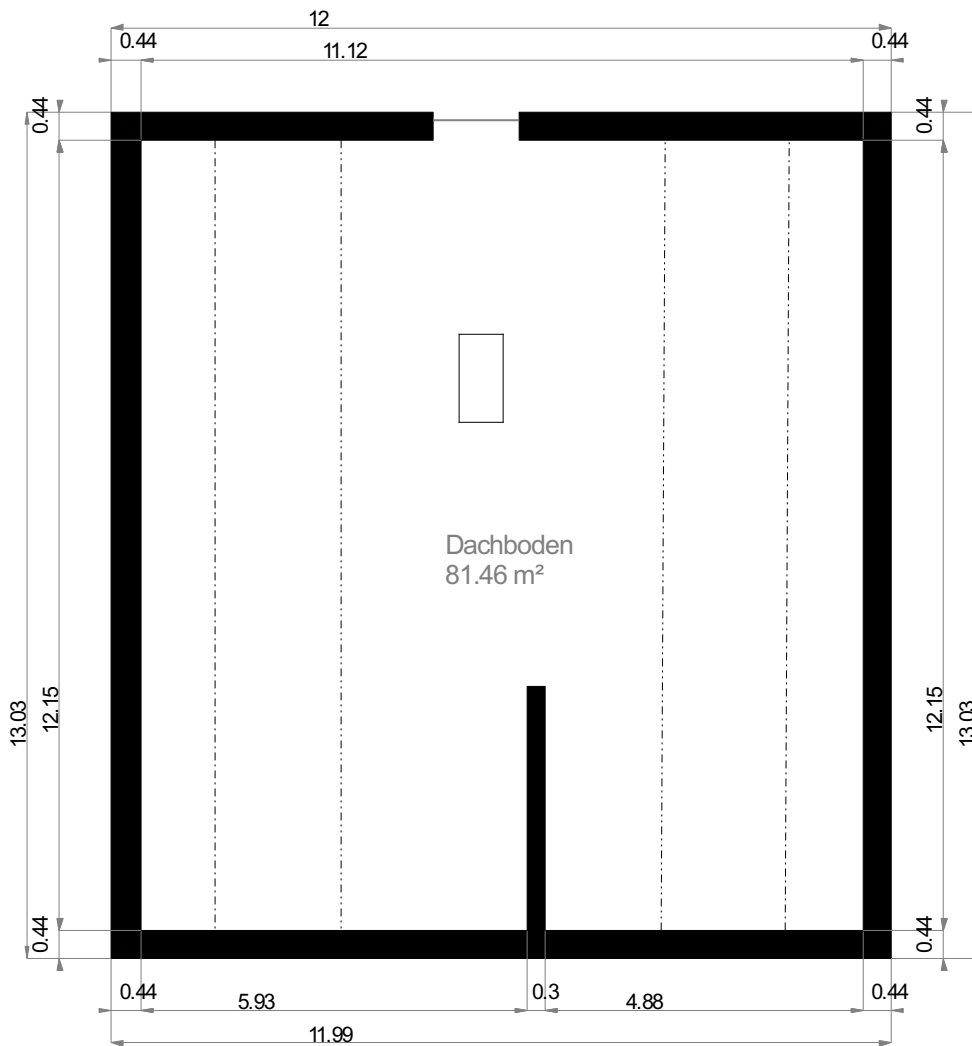
Wohnfläche 100% Wohnfläche 50% Wohnfläche 25%

Objekt: Musterstraße 12 - 12345 Musterstadt

DG: 3D Darstellung



DG: Grundriss



- 1 m Höhenlinie
- 2 m Höhenlinie

Maßstab 1 : 116
0.0 0.5 1.0 1.5 2.0m

Wohnfläche 100% Wohnfläche 50% Wohnfläche 25%