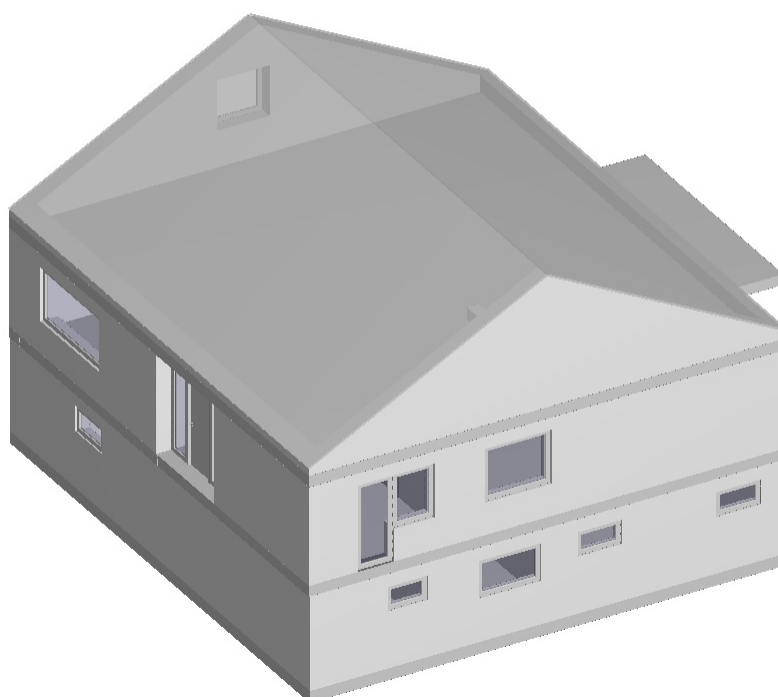

Ihre iisy® - Aufmaßunterlagen

Musterstraße 12, 12345 Musterstadt



iisy GmbH

Löbdergraben 11 | 07743 Jena

Tel.: 03641 - 27 20 202

Internet: www.iisy.info

Mail: anfrage@iisy.info

Objekt: Musterstraße 12 - 12345 Musterstadt

Wohn- Nutzflächenberechnung

Hinweis: Die Berechnung der Wohnflächen erfolgt auf Grundlage der Wohnflächenverordnung (WoFIV) 2003.
Bitte prüfen Sie die Unterlagen auf Vollständigkeit.

Nr	Art	Raum	Flächen in 1m Höhe	Flächen in 2m Höhe	Fläche
UG					
1	N	Flur	3,80 m x 1,14 m + 1,95 m x 1,43 m + 3,80 m x 1,43 m + (1,13 m + 0,96 m) / 2 x 1,03 m + 2,91 m x 1,03 m = 16,63 m²	3,80 m x 1,14 m + 1,95 m x 1,43 m + 3,80 m x 1,43 m + (1,13 m + 0,96 m) / 2 x 1,03 m + 1,49 m x 1,03 m = 15,17 m²	
			15,17 m² + (16,63 m² - 15,17 m²) * 0,5 =		15,90 m²
2	N	WC		2,03 m x 1,01 m	2,05 m²
3	N	Keller 1		3,20 m x 3,51 m	11,23 m²
4	N	Keller 2		2,61 m x 3,51 m	9,16 m²
5	N	Partyraum		4,98 m x 5,83 m	29,03 m²
6	N	Abstellraum		3,69 m x 1,61 m + 3,70 m x 1,05 m	9,83 m²
7	N	Flur 2		1,98 m x 4,61 m	9,13 m²
8	N	Bad		3,71 m x 2,19 m	8,12 m²
9	N	Hobbyraum		3,70 m x 3,45 m	12,77 m²
10	N	Waschküche		3,71 m x 2,31 m	8,57 m²
Summe Wohnfläche UG					0,00 m²
Summe Nutzfläche UG					115,79 m²
EG					
11	W	Flur		3,18 m x 0,40 m + 2,49 m x 0,40 m + 5,94 m x 2,10 m + 4,57 m x 0,02 m + 1,33 m x 1,11 m	16,31 m²
12	W	Küche		3,18 m x 3,43 m	10,91 m²
13	W	Kinderzimmer		3,62 m x 1,62 m + 3,63 m x 2,01 m + 3,13 m x 1,91 m + 3,13 m x 0,64 m	21,14 m²
14	W	Terrasse*		0,66 m x 5,99 m + 0,66 m x 5,99 m + 0,92 m x 5,99 m + 2,76 m x 5,99 m	7,49 m²
				x 0,25	
15	W	Flur 2		1,99 m x 2,01 m	4,00 m²
16	W	Bad		2,62 m x 2,41 m	6,31 m²
17	W	Schlafzimmer		3,67 m x 4,55 m	16,70 m²
18	W	WC		1,24 m x 0,99 m	1,23 m²
19	W	Wohnzimmer		7,81 m x 3,43 m + 4,93 m x 2,27 m	37,98 m²
Summe Wohnfläche EG					122,07 m²

Objekt: Musterstraße 12 - 12345 Musterstadt

Nr	Art	Raum	Flächen in 1m Höhe	Flächen in 2m Höhe	Fläche
DG					
20	N	Dachboden	4,78 m x 1,87 m + 4,78 m x 1,87 m + (3,69 m + 3,71 m) / 2 x 3,74 m + 3,74 m x 1,10 m + 3,74 m x 2,97 m + (5,05 m + 5,07 m) / 2 x 4,07 m + 3,74 m x 1,36 m + (4,39 m + 4,39 m) / 2 x 1,36 m + 3,74 m x 1,49 m + 3,74 m x 1,49 m + (5,07 m + 5,09 m) / 2 x 2,97 m = 104,82 m²	2,86 m x 1,87 m + 2,86 m x 1,87 m + (1,77 m + 1,79 m) / 2 x 3,74 m + 1,82 m x 1,10 m + 1,82 m x 2,97 m + (3,12 m + 3,14 m) / 2 x 4,07 m + 1,82 m x 1,36 m + (2,46 m + 2,47 m) / 2 x 1,36 m + 1,81 m x 1,49 m + 1,81 m x 1,49 m + (3,15 m + 3,16 m) / 2 x 2,97 m = 58,09 m²	
58,09 m² + (104,82 m² - 58,09 m²) * 0.5 =					81,46 m²
Summe Wohnfläche DG					0,00 m²
Summe Nutzfläche DG					81,46 m²
Summe Wohnfläche					122,07 m²
Summe Nutzfläche					197,25 m²

voll berechnet werden:

Die Grundflächen von Räumen oder Raumteilen mit einer lichten Höhe von Mindestens 2,00 m, Fenster und offene Wändnischen, die bis zum Boden herunterreichen und mehr als 0,13 cm tief sind.

zu Hälfte berechnet werden:

Die Grundflächen von Raumteilen mit einer lichten Höhe von mindestens 1,00 m und weniger als 2,00 m.

nicht berechnet werden:

Die Grundflächen von Raumteilen mit einer lichten Höhe von weniger als 1,00 m.

* zu einem Viertel, bzw. zur Hälfte
berechnet werden:

Balkone, Loggien, Terrassen, Dachgärten, Wintergärten unbeheizbar

W Wohnfläche

G Gewerbefläche

N Nutzfläche

V Verkehrsfläche

Objekt: Musterstraße 12 - 12345 Musterstadt

Berechnung BGF und BRI nach DIN 277

Hinweis: Die Berechnung erfolgt auf Grundlage des örtlichen Aufmaß.

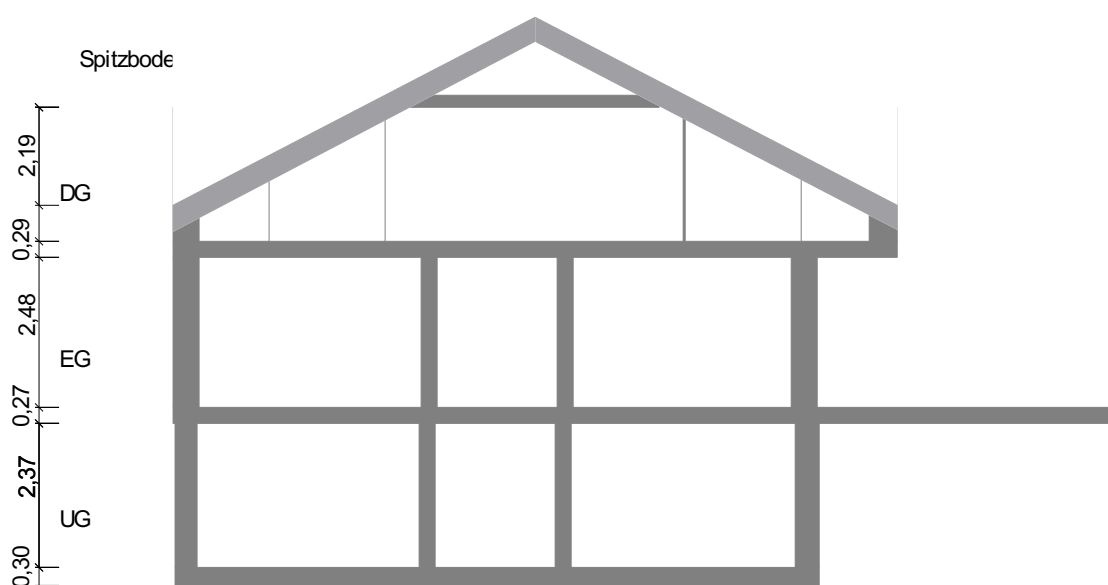
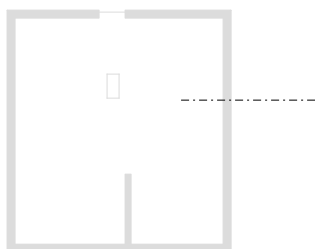
BGF

Nr.	Geschoss	Flächenberechnung	Fläche m²
1	DG	12,00 x 13,03	156,36
2	EG	12,01 x 0,44	
		10,69 x 5,99	
		12,01 x 6,58	148,34
3	UG	12,00 x 6,61	
		10,69 x 6,41	
		0,24 x 1,10	
		4,06 x 0,12	
		4,06 x 0,12	
		0,24 x 0,24	149,14
Summe BGF			453,84 m²

BRI

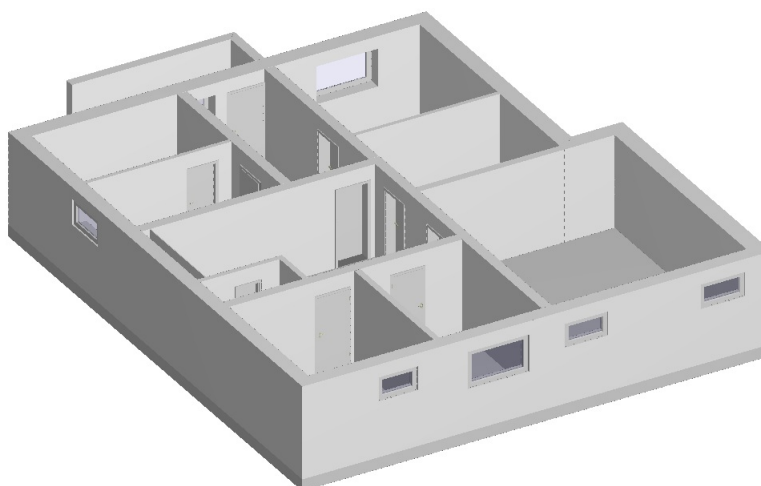
Nr.	Geschoss	Fläche Geschoß [m²]	Fläche Dachschräge [m²]	Höhe Geschoß [m]	mittlere Höhe Dachschräge [m]	Faktor	Volumen [m³]
1	DG	156,36		2,48		1,00	387,77
			78,18	2,48		-1,00	-193,88
			78,18		2,41	1,00	188,41
			78,09	2,48		-1,00	-193,66
			78,09		2,42	1,00	188,97
2	EG	156,36		2,75		1,00	429,99
3	UG	149,14		2,67		1,00	398,20
Summe BRI							1205,80 m³

Objekt: Musterstraße 12 - 12345 Musterstadt
Schnittdarstellung



Maßstab 1 : 125
0.0 0.5 1.0 1.5 2.0m

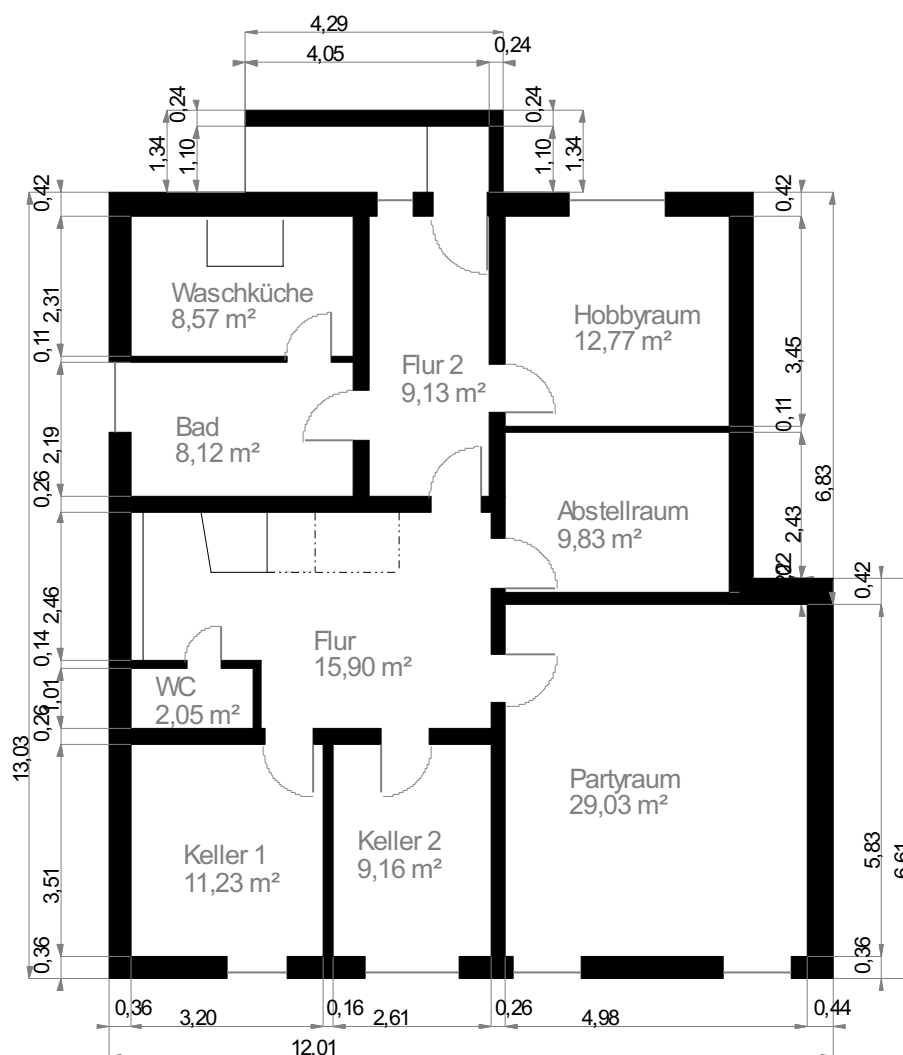
Objekt: Musterstraße 12 - 12345 Musterstadt
UG: 3D Darstellung



Objekt: Musterstraße 12 - 12345 Musterstadt

UG: Grundriss

Hinweis: Die Darstellung der Grundrisse erfolgt in den Genauigkeitsstufen I und II.



----- 1 m Höhenlinie

----- 2 m Höhenlinie

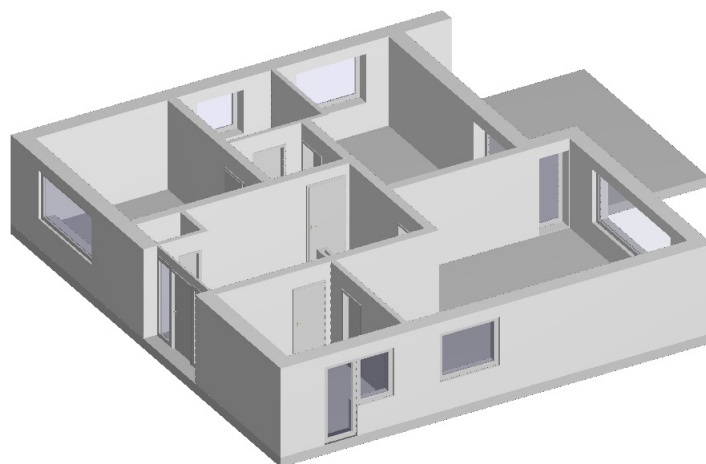
Maßstab 1 : 125
0,0 0,5 1,0 1,5 2,0m

Wohnfläche 100%

Wohnfläche 50%

Wohnfläche 25%

Objekt: Musterstraße 12 - 12345 Musterstadt
EG: 3D Darstellung

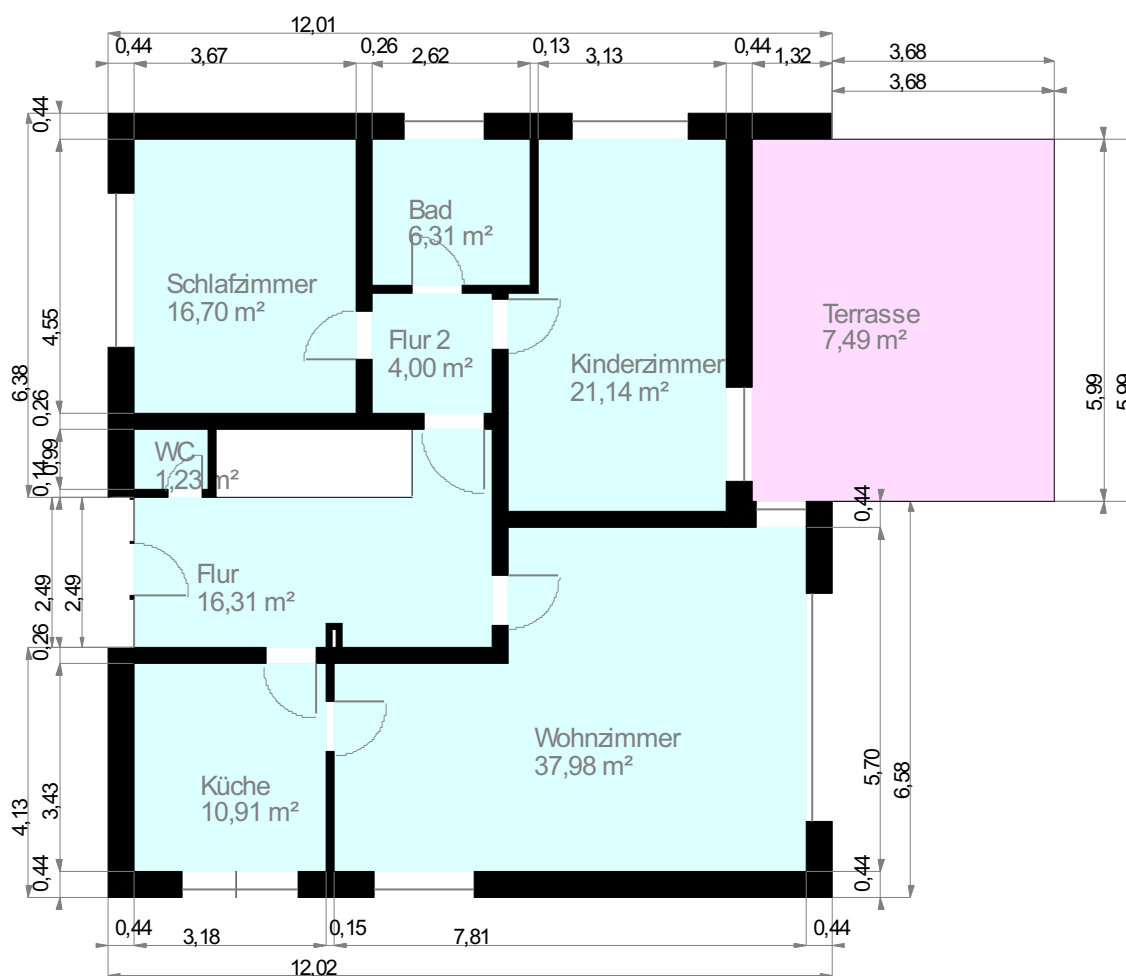


Objekt: Musterstraße 12 - 12345 Musterstadt

EG: Grundriss

Hinweis

Die Darstellung der Grundrisse erfolgt in den Genauigkeitsstufen I und II.



Maßstab 1 : 125

0.0 0.5 1.0 1.5 2.0m

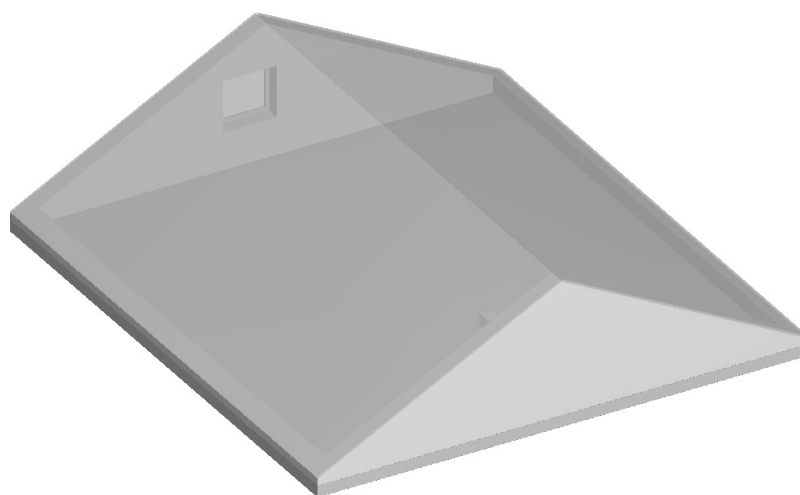


Wohnfläche 100%

Wohnfläche 50%

Wohnfläche 25%

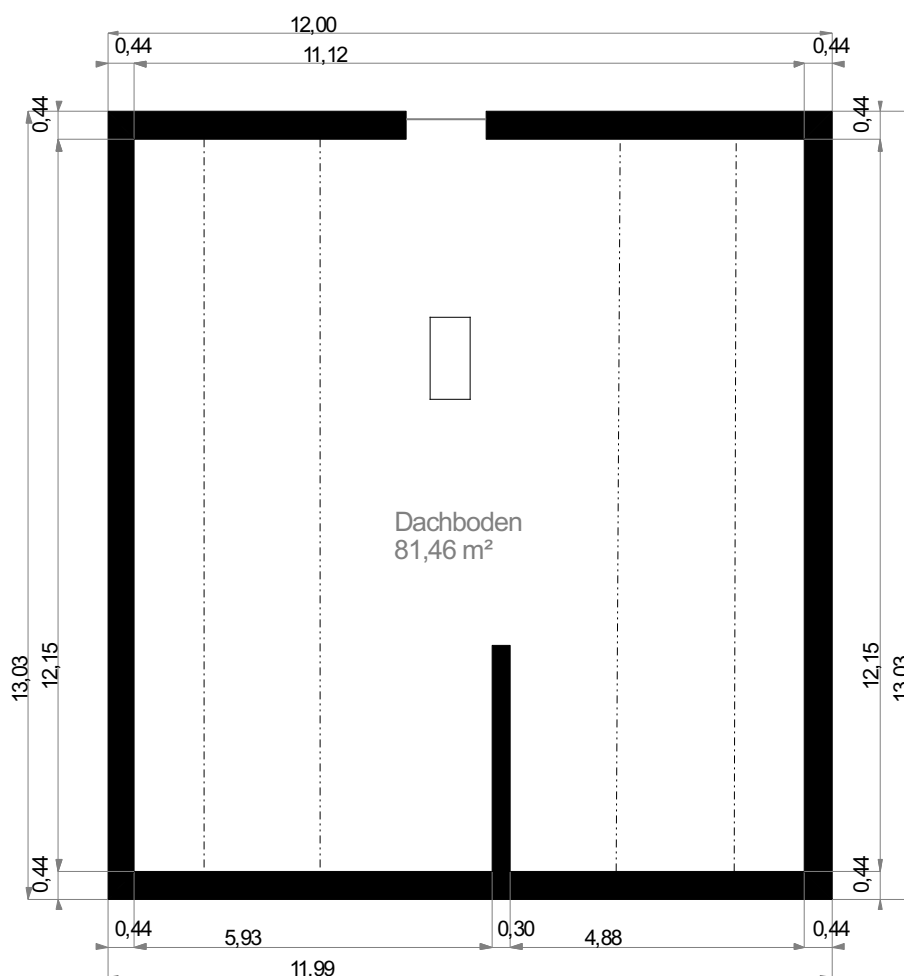
Objekt: Musterstraße 12 - 12345 Musterstadt
DG: 3D Darstellung



Objekt: Musterstraße 12 - 12345 Musterstadt

DG: Grundriss

Hinweis: Die Darstellung der Grundrisse erfolgt in den Genauigkeitsstufen I und II.



----- 1 m Höhenlinie

----- 2 m Höhenlinie

Maßstab 1 : 125
0,0 0,5 1,0 1,5 2,0m

Wohnfläche 100%

Wohnfläche 50%

Wohnfläche 25%