

Wohn- Nutzflächenberechnung nach WoFIV

Hinweis: Die vorliegenden Aufmaßunterlagen wurden auf Grundlage der Wohnflächenverordnung (§3 WoFIV) mit der Genauigkeitsstufe I bis II erstellt. Bitte prüfen Sie diese auf Vollständigkeit.

| Nr | Art | Raum | Flächen in 1m Höhe | Flächen in 2m Höhe | Fläche |
|-------------------------------|-----|--------------|--------------------|---|-----------------------------|
| UG | | | | | |
| 1 | N | Treppenhaus | | 4.07 m x 1.14 m + 1.29 m x 1.11 m | 6.07 m ² |
| 2 | N | Flur | | 1.26 m x 1.17 m + 1.44 m x 0.92 m | 2.80 m ² |
| 3 | N | Heizung | | 2.93 m x 0.31 m + 3.55 m x 2.19 m | 8.68 m ² |
| 4 | N | Öltank | | 4.84 m x 3.59 m + 1.03 m x 0.44 m | 17.83 m ² |
| 5 | N | Flur | | 1.39 m x 2.12 m | 2.95 m ² |
| 6 | N | Waschküche | | 3.47 m x 2.53 m | 8.78 m ² |
| 7 | N | Flur | | 0.98 m x 0.28 m + 3.36 m x 1.03 m | 3.74 m ² |
| 8 | N | Flur | | 6.26 m x 1.10 m | 6.89 m ² |
| 9 | N | Keller | | 2.69 m x 0.08 m + 0.81 m x 0.08 m + 4.06 m x 1.22 m + 5.91 m x 2.10 m | 17.64 m ² |
| 10 | N | Keller WE1 | | 1.80 m x 1.25 m | 2.25 m ² |
| 11 | N | Box 1 | | 2.05 m x 2.86 m | 5.86 m ² |
| 12 | N | Box 2 | | 2.02 m x 2.86 m | 5.78 m ² |
| 13 | N | Box 3 | | 2.11 m x 2.86 m | 6.03 m ² |
| 14 | N | Box 4 | | 1.71 m x 2.65 m | 4.53 m ² |
| 15 | N | Box 5 | | 1.62 m x 2.65 m | 4.29 m ² |
| 16 | N | Box 6 | | 1.31 m x 3.72 m | 4.87 m ² |
| 17 | W | Flur WE1 | | 1.19 m x 1.08 m | 1.29 m ² |
| 18 | W | Küche WE1 | | 4.78 m x 1.08 m + 3.25 m x 2.17 m + 2.68 m x 0.07 m | 12.40 m ² |
| 19 | W | Bad WE1 | | 2.46 m x 2.05 m | 5.04 m ² |
| 20 | W | Wohnraum WE1 | | 6.19 m x 4.03 m | 24.95 m ² |
| Summe Wohnfläche: WE1 | | | | | 43.68 m² |
| Summe Wohnfläche UG | | | | | 43.68 m² |
| Summe Nutzfläche UG | | | | | 109.00 m² |
| 1. ZE | | | | | |
| 21 | N | Treppenhaus | | 1.72 m x 1.09 m + 0.11 m x 0.01 m / 2 + 1.61 m x 0.01 m + 1.61 m x 1.13 m + 1.61 m x 0.01 m / 2 | 3.72 m ² |
| Summe Wohnfläche 1. ZE | | | | | 0.00 m² |
| Summe Nutzfläche 1. ZE | | | | | 3.72 m² |

| Nr | Art | Raum | Flächen in 1m Höhe | Flächen in 2m Höhe | Fläche |
|------------------------------|-----|-------------------|--------------------|--|----------------------------|
| EG | | | | | |
| 22 | N | Treppenhaus | | 3.43 m x 1.10 m + 1.16 m x 1.15 m | 5.11 m ² |
| 23 | W | Flur WE2 | | 2.66 m x 1.10 m + 1.52 m x 0.98 m | 4.42 m ² |
| 24 | W | Arbeitszimmer WE2 | | 2.93 m x 0.30 m + 3.53 m x 2.20 m | 8.65 m ² |
| 25 | W | Schlafzimmer WE2 | | 4.76 m x 3.69 m + 0.97 m x 0.27 m | 17.83 m ² |
| 26 | W | Wohnzimmer WE2 | | 6.24 m x 3.97 m | 24.77 m ² |
| 27 | W | Bad WE2 | | 2.43 m x 2.17 m | 5.27 m ² |
| 28 | W | Küche WE2 | | 4.67 m x 1.10 m + 3.21 m x 2.18 m + 2.64 m x 0.11 m | 12.43 m ² |
| 29 | W | Balkon WE2* | | 1.10 m x 7.74 m | 4.26 m ² |
| Summe Wohnfläche: WE2 | | | | | 77.62 m² |
| 30 | W | Flur WE3 | | 1.56 m x 0.50 m + 1.56 m x 0.50 m + 0.55 m x 0.70 m + 0.55 m x 0.42 m + 0.55 m x 1.13 m + 1.56 m x 0.84 m + 1.56 m x 0.28 m + 2.66 m x 0.01 m / 2 | 4.56 m ² |
| 31 | W | Bad WE3 | | (2.40 m + 2.39 m) / 2 x 2.11 m + 2.39 m x 0.01 m / 2 | 5.07 m ² |
| 32 | W | Küche WE3 | | (3.24 m + 3.25 m) / 2 x 2.23 m + 3.25 m x 1.13 m + 1.48 m x 0.70 m + 1.48 m x 0.42 m + 4.72 m x 0.02 m / 2 | 12.61 m ² |
| 33 | W | Wohnzimmer WE3 | | 3.13 m x 0.01 m / 2 + (3.13 m + 6.25 m) / 2 x 0.01 m + (6.25 m + 6.26 m) / 2 x 3.98 m + 6.26 m x 0.02 m / 2 | 25.02 m ² |
| 34 | W | Schlafzimmer WE3 | | 0.50 m x 0.14 m + 0.50 m x 0.14 m + 0.50 m x 0.14 m + 0.50 m x 0.14 m + 1.01 m x 0.01 m + 1.01 m x 0.01 m + 1.87 m x 0.01 m / 2 + (1.87 m + 3.74 m) / 2 x 0.01 m + (4.74 m + 4.74 m) / 2 x 3.70 m + (4.74 m + 2.37 m) / 2 x 0.01 m + 2.37 m x 0.01 m / 2 | 17.92 m ² |
| 35 | W | Arbeitszimmer WE3 | | 1.61 m x 0.01 m / 2 + (1.61 m + 3.22 m) / 2 x 0.01 m + 3.22 m x 0.09 m | |

| | | | | |
|-------------------------------|---|-------------------|--|-----------------------------|
| | | | + 3.22 m x 0.09 m | |
| | | | + (3.48 m + 3.48 m) / 2 x 2.38 m | |
| | | | + (3.48 m + 1.74 m) / 2 x 0.01 m | |
| | | | + 1.74 m x 0.01 m / 2 | 8.93 m ² |
| 36 | W | Balkon WE3* | 1.10 m x 7.75 m | 4.26 m ² |
| Summe Wohnfläche: WE3 | | | | 78.37 m² |
| Summe Wohnfläche EG | | | | 155.99 m² |
| Summe Nutzfläche EG | | | | 5.11 m² |
| 2. ZE | | | | |
| 37 | N | Treppenhaus | (1.75 m + 1.75 m) / 2 x 1.12 m + (1.64 m + 1.62 m) / 2 x 1.13 m + 1.62 m x 0.01 m / 2 | 3.81 m ² |
| Summe Wohnfläche 2. ZE | | | | 0.00 m² |
| Summe Nutzfläche 2. ZE | | | | 3.81 m² |
| OG | | | | |
| 38 | N | Treppenhaus | (2.91 m + 2.90 m) / 2 x 1.11 m + 1.17 m x 0.01 m + (1.17 m + 1.16 m) / 2 x 1.15 m | 4.58 m ² |
| 39 | W | Flur WE4 | 2.66 m x 1.10 m + 1.52 m x 0.98 m | 4.42 m ² |
| 40 | W | Arbeitszimmer WE4 | 2.93 m x 0.30 m + 3.55 m x 2.20 m | 8.69 m ² |
| 41 | W | Schlafzimmer WE4 | 4.76 m x 3.69 m + 0.97 m x 0.29 m | 17.85 m ² |
| 42 | W | Wohnzimmer WE4 | 6.26 m x 3.99 m | 24.98 m ² |
| 43 | W | Küche WE4 | 4.67 m x 1.10 m + 3.21 m x 2.18 m + 2.64 m x 0.11 m | 12.43 m ² |
| 44 | W | Bad WE4 | 2.43 m x 2.17 m | 5.27 m ² |
| 45 | W | Balkon WE4* | 1.10 m x 7.75 m | 4.26 m ² |
| Summe Wohnfläche: WE4 | | | | 77.89 m² |
| 46 | W | Flur WE5 | 1.51 m x 0.50 m + 1.51 m x 0.50 m + 0.57 m x 0.70 m + 0.57 m x 0.42 m + 0.57 m x 1.13 m + 1.52 m x 0.84 m + 1.52 m x 0.28 m + 2.66 m x 0.01 m / 2 | 4.51 m ² |
| 47 | W | Bad WE5 | (2.44 m + 2.44 m) / 2 x 2.11 m + 2.44 m x 0.01 m / 2 | 5.16 m ² |
| 48 | W | Küche WE5 | (3.24 m + 3.25 m) / 2 x 2.23 m + 3.25 m x 1.13 m + 1.48 m x 0.70 m + 1.48 m x 0.42 m + 4.72 m x 0.02 m / 2 | 12.61 m ² |
| 49 | W | Wohnzimmer WE5 | 3.14 m x 0.01 m / 2 + (3.14 m + 6.27 m) / 2 x 0.01 m | |

| | | | | | |
|------------------------------|---|-------------------|--|--|--|
| 50 | W | Schlafzimmer WE5 | | $(6.27 \text{ m} + 6.28 \text{ m}) / 2 \times 4.00 \text{ m}$ $+ 6.28 \text{ m} \times 0.02 \text{ m} / 2$ $0.50 \text{ m} \times 0.15 \text{ m}$ $+ 0.50 \text{ m} \times 0.15 \text{ m}$ $+ 0.50 \text{ m} \times 0.15 \text{ m}$ $+ 0.50 \text{ m} \times 0.15 \text{ m}$ $+ 1.01 \text{ m} \times 0.01 \text{ m}$ $+ 1.01 \text{ m} \times 0.01 \text{ m}$ $+ 1.87 \text{ m} \times 0.01 \text{ m} / 2$ $+ (1.87 \text{ m} + 3.74 \text{ m}) / 2 \times 0.01 \text{ m}$ $+ (4.74 \text{ m} + 4.74 \text{ m}) / 2 \times 3.70 \text{ m}$ $+ (4.74 \text{ m} + 2.37 \text{ m}) / 2 \times 0.01 \text{ m}$ $+ 2.37 \text{ m} \times 0.01 \text{ m} / 2$ | 25.23 m ² |
| 51 | W | Arbeitszimmer WE5 | | $1.61 \text{ m} \times 0.01 \text{ m} / 2$ $+ (1.61 \text{ m} + 3.22 \text{ m}) / 2 \times 0.01 \text{ m}$ $+ 3.22 \text{ m} \times 0.09 \text{ m}$ $+ 3.22 \text{ m} \times 0.09 \text{ m}$ $+ (3.50 \text{ m} + 3.50 \text{ m}) / 2 \times 2.38 \text{ m}$ $+ (3.50 \text{ m} + 1.75 \text{ m}) / 2 \times 0.01 \text{ m}$ $+ 1.75 \text{ m} \times 0.01 \text{ m} / 2$ | 17.94 m ² |
| 52 | W | Balkon WE5* | | $1.10 \text{ m} \times 7.76 \text{ m}$ | 8.98 m ² 4.27 m ² |
| Summe Wohnfläche: WE5 | | | | | 78.70 m² |

Summe Wohnfläche OG 156.58 m²
Summe Nutzfläche OG 4.58 m²

3. ZE

| | | | | | |
|----|---|-------------|---|---|---------------------|
| 53 | N | Treppenhaus | $1.48 \text{ m} \times 0.55 \text{ m}$ $+ 1.48 \text{ m} \times 0.55 \text{ m}$ $+ (0.44 \text{ m} + 0.41 \text{ m}) / 2 \times 1.10 \text{ m}$ $+ 1.48 \text{ m} \times 1.10 \text{ m}$ $+ 1.89 \text{ m} \times 0.01 \text{ m} / 2$ $= 3.73 \text{ m}^2$ | $0.42 \text{ m} \times 0.55 \text{ m}$ $+ 0.42 \text{ m} \times 0.55 \text{ m}$ $+ (0.44 \text{ m} + 0.41 \text{ m}) / 2 \times 1.11 \text{ m}$ $+ 0.01 \text{ m} \times 1.11 \text{ m}$ $+ 0.42 \text{ m} \times 1.11 \text{ m}$ $= 1.41 \text{ m}^2$ | |
| | | | $1.41 \text{ m}^2 + (3.73 \text{ m}^2 - 1.41 \text{ m}^2) \times 0.5 =$ | | 2.57 m ² |

Summe Wohnfläche 3. ZE 0.00 m²
Summe Nutzfläche 3. ZE 2.57 m²

DG

| | | | | | |
|----|---|----------------|---|---|---------------------|
| 54 | N | Treppenhaus | | $(2.37 \text{ m} + 2.38 \text{ m}) / 2 \times 1.09 \text{ m}$ $+ (2.38 \text{ m} + 1.28 \text{ m}) / 2 \times 0.01 \text{ m}$ $+ (1.28 \text{ m} + 1.27 \text{ m}) / 2 \times 1.12 \text{ m}$ | 4.04 m ² |
| 55 | W | Flur WE6 | | $2.72 \text{ m} \times 1.06 \text{ m}$ $+ 1.19 \text{ m} \times 1.07 \text{ m}$ | 4.16 m ² |
| 56 | W | Bad WE6 | | $1.40 \text{ m} \times 2.19 \text{ m}$ | 3.07 m ² |
| 57 | W | Küche WE6 | $3.18 \text{ m} \times 0.73 \text{ m}$ $+ 3.58 \text{ m} \times 1.30 \text{ m}$ $+ 3.18 \text{ m} \times 1.28 \text{ m}$ $+ 1.50 \text{ m} \times 0.08 \text{ m}$ $+ 1.10 \text{ m} \times 0.08 \text{ m}$ $= 11.25 \text{ m}^2$ | $1.68 \text{ m} \times 0.73 \text{ m}$ $+ 3.58 \text{ m} \times 1.29 \text{ m}$ $+ 1.68 \text{ m} \times 1.28 \text{ m}$ $+ 1.10 \text{ m} \times 0.08 \text{ m}$ $= 8.08 \text{ m}^2$ | |
| | | | $8.08 \text{ m}^2 + (11.25 \text{ m}^2 - 8.08 \text{ m}^2) \times 0.5 =$ | | 9.67 m ² |
| 58 | W | Wohnzimmer WE6 | $4.84 \text{ m} \times 0.99 \text{ m}$ | | |

| | | | | | |
|------------------------------|---|------------------|------------------------|---|----------------------------|
| | | | + 5.23 m x 2.01 m | 3.34 m x 0.99 m | |
| | | | + 4.84 m x 1.12 m | + 5.23 m x 2.01 m | |
| | | | = 20.72 m ² | + 3.34 m x 1.12 m | |
| | | | | = 17.56 m ² | |
| | | | | 17.56 m ² + (20.72 m ² - 17.55 m ²) * 0.5 = | 19.14 m ² |
| 59 | W | Schlafzimmer WE6 | 4.03 m x 0.91 m | 2.52 m x 0.45 m | |
| | | | + 4.41 m x 1.99 m | + 2.52 m x 0.45 m | |
| | | | + 1.61 m x 0.81 m | + 4.41 m x 1.99 m | |
| | | | + 2.42 m x 0.41 m | + 2.52 m x 0.81 m | |
| | | | + 2.42 m x 0.41 m | + 1.61 m x 0.41 m | |
| | | | + 1.61 m x 0.41 m | | |
| | | | = 16.39 m ² | = 13.75 m ² | |
| | | | | 13.75 m ² + (16.39 m ² - 13.75 m ²) * 0.5 = | 15.07 m ² |
| 60 | W | Kinderzimmer WE6 | 1.80 m x 0.41 m | 0.30 m x 0.41 m | |
| | | | + 2.78 m x 0.22 m | + 1.27 m x 0.22 m | |
| | | | + 3.16 m x 1.41 m | + 3.16 m x 1.41 m | |
| | | | + 2.78 m x 0.51 m | + 1.27 m x 0.51 m | |
| | | | = 7.22 m ² | = 5.51 m ² | |
| | | | | 5.51 m ² + (7.22 m ² - 5.51 m ²) * 0.5 = | 6.37 m ² |
| | | | | | 57.46 m² |
| Summe Wohnfläche: WE6 | | | | | |
| 61 | W | Flur WE7 | | 0.59 m x 1.20 m | |
| | | | | + 0.59 m x 0.60 m | |
| | | | | + 0.59 m x 0.60 m | |
| | | | | + 1.53 m x 0.01 m / 2 | |
| | | | | + 1.18 m x 0.01 m | |
| | | | | + 1.69 m x 0.67 m | |
| | | | | + 1.69 m x 0.40 m | |
| | | | | + 1.02 m x 0.94 m | |
| | | | | + 1.02 m x 0.14 m | |
| | | | | + 1.69 m x 0.01 m / 2 | |
| | | | | + 1.02 m x 0.01 m | |
| | | | | + 0.51 m x 0.25 m | |
| | | | | + 0.51 m x 0.19 m | |
| | | | | + 0.51 m x 0.06 m | 4.62 m ² |
| 62 | W | Bad WE7 | | (1.41 m + 1.40 m) / 2 x 2.31 m | 3.25 m ² |
| 63 | W | Küche WE7 | 1.54 m x 0.03 m | | |
| | | | + 1.54 m x 0.10 m | | |
| | | | + 1.12 m x 0.07 m | | |
| | | | + 1.12 m x 0.07 m | | |
| | | | + 1.82 m x 1.07 m | | |
| | | | + 0.28 m x 1.08 m | | |
| | | | + 1.12 m x 0.54 m | | |
| | | | + 1.12 m x 0.54 m | | |
| | | | + 0.40 m x 1.38 m | | |
| | | | + 3.23 m x 0.69 m | | |
| | | | + 3.23 m x 0.69 m | | |
| | | | + 3.23 m x 0.70 m | | |
| | | | + 3.23 m x 0.01 m | | |
| | | | + 3.23 m x 0.23 m | | |
| | | | + 3.23 m x 0.01 m / 2 | | |

| | | | | | |
|------------------------------|---|------------------|---|----------------------------------|----------------------------|
| | | | | 0.04 m x 0.03 m | |
| | | | | + 0.04 m x 0.10 m | |
| | | | | + 1.12 m x 0.07 m | |
| | | | | + 1.12 m x 0.07 m | |
| | | | | + 0.32 m x 1.07 m | |
| | | | | + 0.28 m x 1.07 m | |
| | | | | + 1.12 m x 0.54 m | |
| | | | | + 1.12 m x 0.54 m | |
| | | | | + 1.89 m x 1.37 m | |
| | | | | + 1.73 m x 0.69 m | |
| | | | | + 1.73 m x 0.69 m | |
| | | | | + 1.74 m x 0.47 m | |
| | | | | + 1.74 m x 0.24 m | |
| | | | | + 1.74 m x 0.24 m | |
| | | | = 11.88 m ² | = 8.64 m ² | |
| | | | 8.64 m ² + (11.88 m ² - 8.64 m ²) * 0.5 = | | 10.26 m ² |
| 64 | W | Wohnzimmer WE7 | 2.46 m x 0.01 m / 2 | 1.71 m x 0.01 m / 2 | |
| | | | + (2.46 m + 4.92 m) / 2 x 0.01 m | + (1.71 m + 3.43 m) / 2 x 0.01 m | |
| | | | + 4.92 m x 1.01 m | + 3.43 m x 0.85 m | |
| | | | + 4.92 m x 3.01 m | + 3.43 m x 0.85 m | |
| | | | + 0.01 m x 4.02 m / 2 | + 0.01 m x 1.69 m / 2 | |
| | | | + 4.94 m x 0.02 m / 2 | + 0.31 m x 1.06 m | |
| | | | | + 3.44 m x 0.53 m | |
| | | | | + 3.44 m x 0.53 m | |
| | | | | + 3.44 m x 0.95 m | |
| | | | | + 3.44 m x 0.32 m | |
| | | | | + 3.44 m x 0.01 m / 2 | |
| | | | = 19.90 m ² | = 14.23 m ² | |
| | | | 14.23 m ² + (19.90 m ² - 14.23 m ²) * 0.5 = | | 17.06 m ² |
| 65 | W | Schlafzimmer WE7 | 3.94 m x 0.01 m / 2 | 2.44 m x 0.01 m / 2 | |
| | | | + (3.94 m + 3.93 m) / 2 x 3.76 m | + (2.44 m + 2.42 m) / 2 x 3.76 m | |
| | | | + (3.93 m + 1.96 m) / 2 x 0.01 m | + 2.42 m x 0.01 m / 2 | |
| | | | + 1.96 m x 0.01 m / 2 | | |
| | | | = 14.85 m ² | = 9.16 m ² | |
| | | | 9.16 m ² + (14.85 m ² - 9.16 m ²) * 0.5 = | | 12.00 m ² |
| 66 | W | Kinderzimmer WE7 | 2.07 m x 0.01 m / 2 | 0.33 m x 0.13 m | |
| | | | + 0.27 m x 0.13 m | + 0.33 m x 0.13 m | |
| | | | + 0.27 m x 0.13 m | + 0.01 m x 0.26 m / 2 | |
| | | | + (0.06 m + 0.07 m) / 2 x 0.25 m | + (0.57 m + 0.56 m) / 2 x 0.26 m | |
| | | | + (2.07 m + 2.07 m) / 2 x 0.25 m | + 0.34 m x 0.01 m | |
| | | | + 0.34 m x 0.01 m | + 0.34 m x 0.01 m | |
| | | | + 0.34 m x 0.01 m | + 0.21 m x 0.01 m / 2 | |
| | | | + 0.21 m x 0.01 m / 2 | + (0.21 m + 0.42 m) / 2 x 0.01 m | |
| | | | + (0.21 m + 0.42 m) / 2 x 0.01 m | + 0.56 m x 0.01 m | |
| | | | + 2.07 m x 0.01 m | + (1.32 m + 1.31 m) / 2 x 2.27 m | |
| | | | + (2.83 m + 2.82 m) / 2 x 2.26 m | | |
| | | | + 2.82 m x 0.01 m / 2 | | |
| | | | = 7.04 m ² | = 3.24 m ² | |
| | | | 3.24 m ² + (7.04 m ² - 3.24 m ²) * 0.5 = | | 5.14 m ² |
| Summe Wohnfläche: WE7 | | | | | 52.33 m² |

| | |
|----------------------------|-----------------------------|
| Summe Wohnfläche DG | 109.80 m² |
| Summe Nutzfläche DG | 4.04 m² |
| | |
| Summe Wohnfläche | 466.04 m² |
| Summe Nutzfläche | 132.81 m² |

voll berechnet werden:

Die Grundflächen von Räumen oder Raumteilen mit einer lichten Höhe von Mindestens 2,00 m, Fenster und offene Wandnischen, die bis zum Boden herunterreichen und mehr als 0,13 cm tief sind, Erker und Wandschränke, die eine Grundfläche von mindestens 0,50 m² haben und Raumteile unter Treppen, soweit die lichte Höhe mindestens 2,00 m beträgt.

zu Hälfte berechnet werden:

Die Grundflächen von Raumteilen mit einer lichten Höhe von mehr als 1,00 m und weniger als 2,00 m.

nicht berechnet werden:

Die Grundflächen von Raumteilen mit einer lichten Höhe von weniger als 1,00 m.

* zu einem Viertel, bzw. zur Hälfte

berechnet werden:

Balkone, Loggien, Terrassen, Dachgärten, Wintergarten unbeheizt

W Wohnfläche

G Gewerbefläche

N Nutzfläche

V Verkehrsfläche

Berechnung BGF und BRI nach DIN 277

Die Berechnung erfolgt auf der Grundlage vom örtlichen Aufmaß

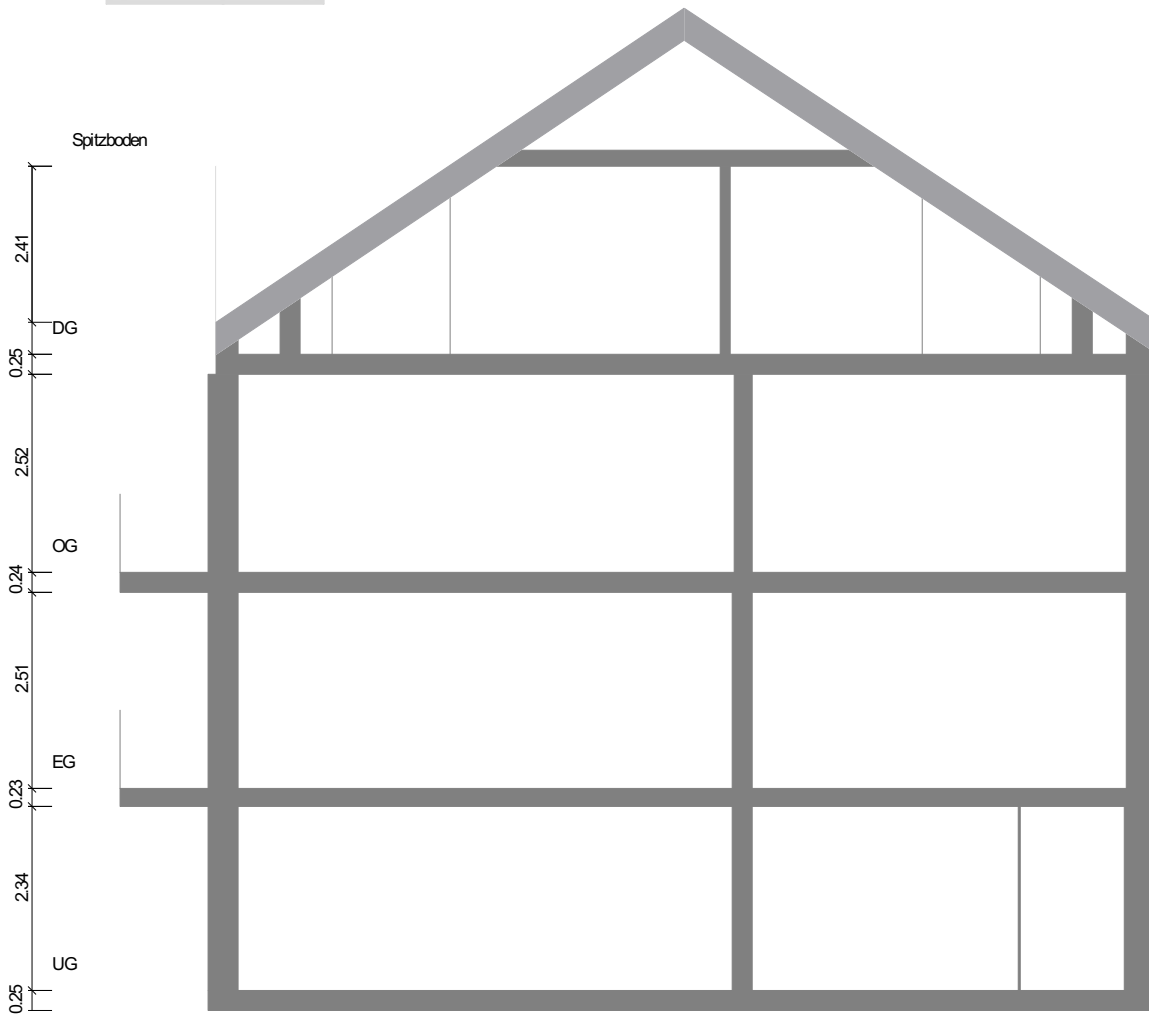
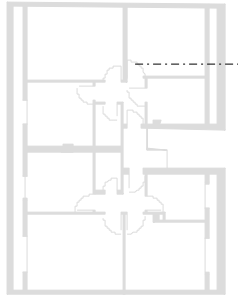
BGF

| Nr. | Geschoss | Flächenberechnung | Fläche m ² |
|------------------|----------|--|-----------------------------|
| 1 | DG | 11.93 x 6.89 6.37 x 2.20 6.37 x 0.02 (11.95 + 11.97) / 2 x 6.91 | 178.98 |
| 2 | 3. ZE | 1.48 x 0.13 1.48 x 0.13 0.40 x 0.26 0.40 x 2.20 0.95 x 0.10 0.95 x 0.16 0.20 x 0.26 0.75 x 0.26 0.40 x 0.26 | 1.97 |
| 3 | OG | 12.06 x 6.83 6.35 x 0.05 6.48 x 2.21 6.48 x 0.02 12.05 x 6.89 0.02 x 0.65 | 180.18 |
| 4 | 2. ZE | 1.75 x 0.16 1.75 x 0.10 0.10 x 0.07 0.10 x 0.19 (0.10 + 0.10) / 2 x 2.26 0.81 x 0.13 0.81 x 0.13 0.05 x 0.26 0.77 x 0.26 0.10 x 0.13 0.10 x 0.13 | 1.16 |
| 5 | EG | 12.06 x 6.85 6.48 x 2.23 6.48 x 0.02 12.05 x 6.89 0.02 x 0.65 | 180.23 |
| 6 | 1. ZE | (1.83 + 1.82) / 2 x 0.28 0.10 x 2.24 0.81 x 0.13 0.81 x 0.13 0.05 x 0.26 0.76 x 0.26 0.10 x 0.26 | 1.18 |
| 7 | UG | 12.03 x 6.87 12.03 x 2.25 12.03 x 6.90 | 192.72 |
| Summe BGF | | | 736.42 m² |

BRI

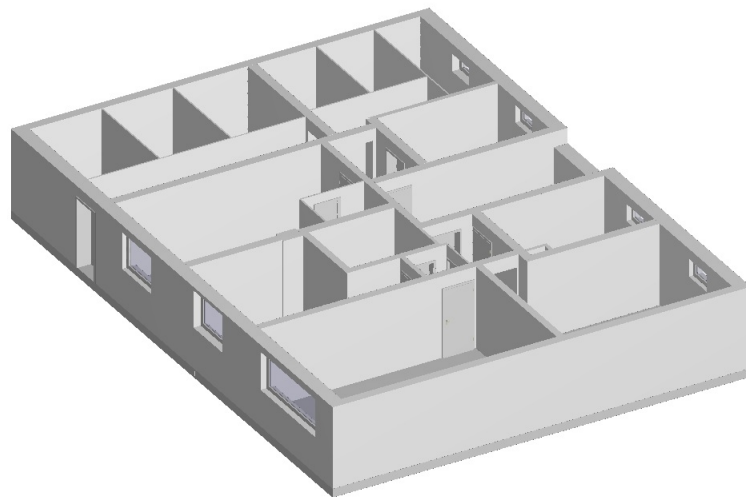
| Nr. | Geschoss | Fläche Geschloß [m²] | Fläche Dachschräge [m²] | Höhe Geschloß [m] | mittlere Höhe Dachschräge [m] | Faktor | Volumen [m³] |
|------------------|----------|----------------------------|-------------------------------|-------------------------|-------------------------------------|--------|-------------------|
| 1 | DG | 178.98 | | 2.66 | | 1.00 | 476.09 |
| | | | 95.99 | 2.66 | | -1.00 | -255.33 |
| | | | 95.99 | | 2.66 | 1.00 | 255.33 |
| | | | 95.69 | 2.66 | | -1.00 | -254.52 |
| | | | 95.69 | | 2.66 | 1.00 | 254.54 |
| 2 | 3. ZE | 1.97 | | 3.76 | | 1.00 | 7.41 |
| 3 | OG | 180.18 | | 2.77 | | 1.00 | 499.10 |
| 4 | 2. ZE | 1.16 | | 2.41 | | 1.00 | 2.80 |
| 5 | EG | 180.23 | | 2.76 | | 1.00 | 497.43 |
| 6 | 1. ZE | 1.18 | | 2.38 | | 1.00 | 2.81 |
| 7 | UG | 192.72 | | 2.59 | | 1.00 | 499.14 |
| Summe BRI | | | | | | | 1983.18 m³ |

Schnittdarstellung

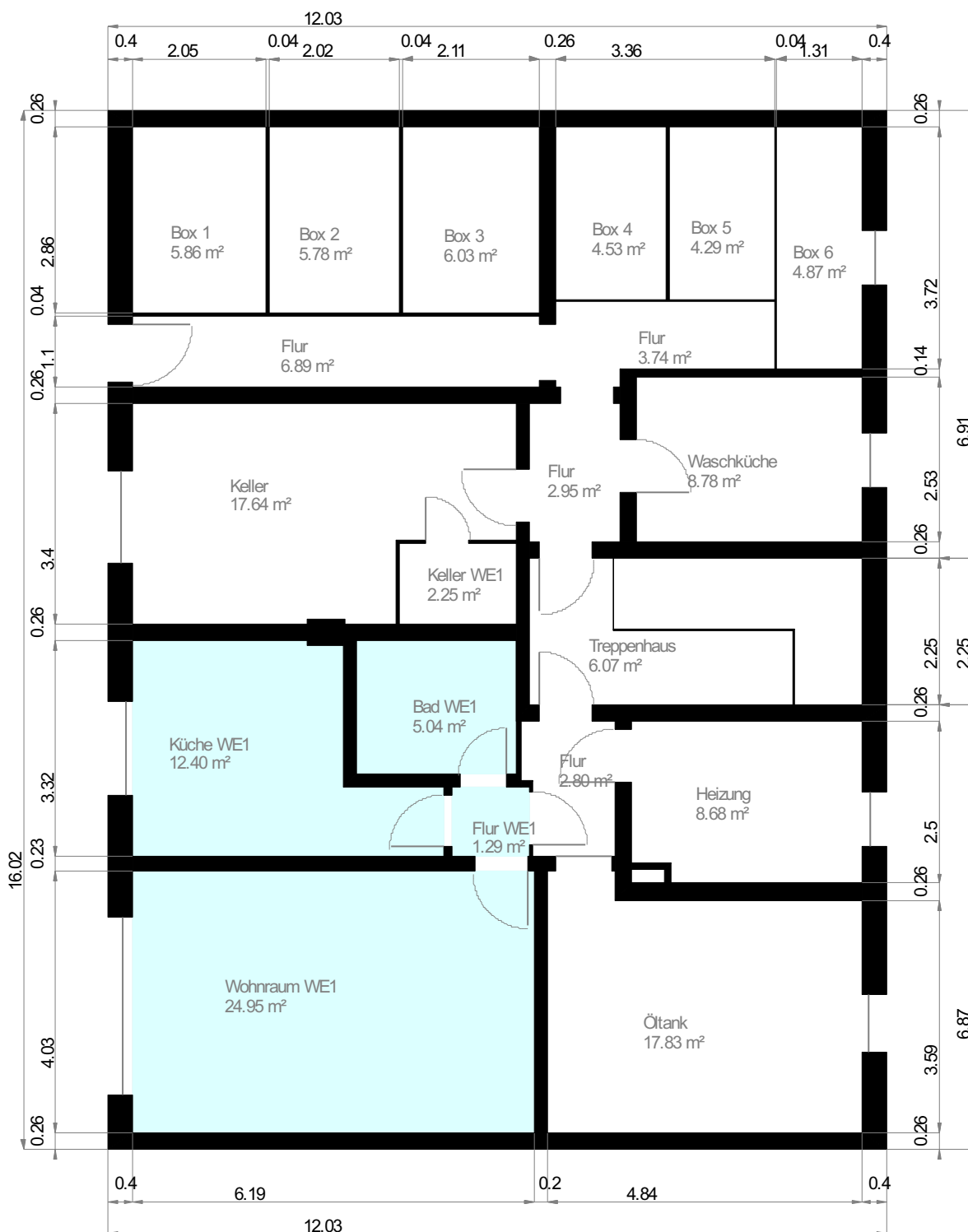


Objekt: Musterstraße 26 - 51234 Musterstadt

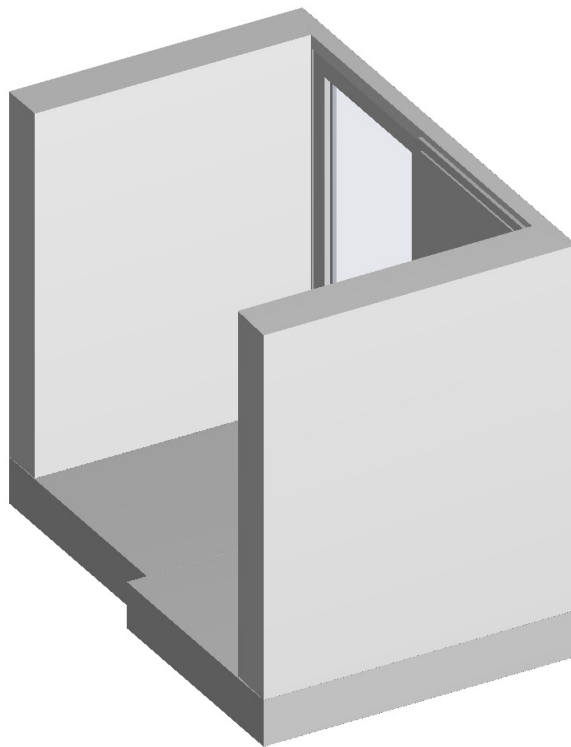
UG: 3D Darstellung



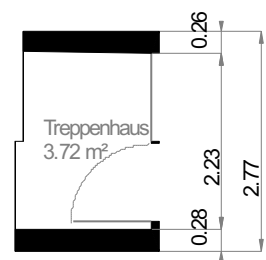
UG: Grundriss



1. ZE: 3D Darstellung



1. ZE: Grundriss



Maßstab 1 : 100
0.0 0.5 1.0 1.5 2.0m

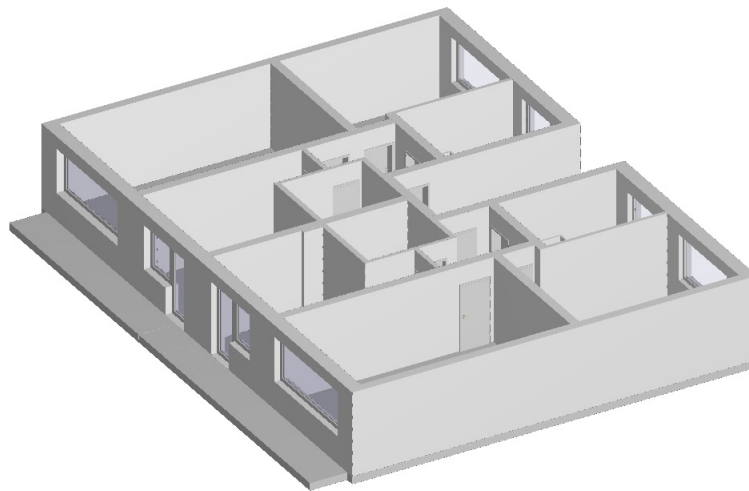
Wohnfläche 100%

Wohnfläche 50%

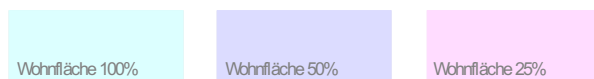
Wohnfläche 25%

Objekt: Musterstraße 26 - 51234 Musterstadt

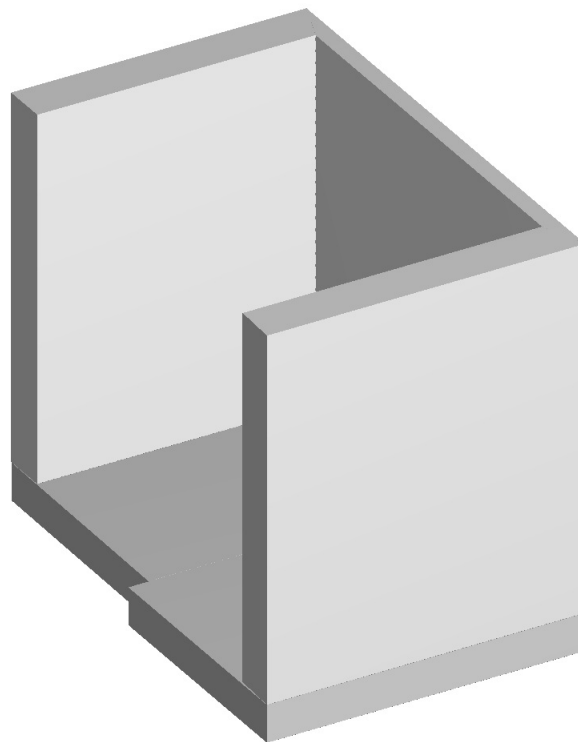
EG: 3D Darstellung



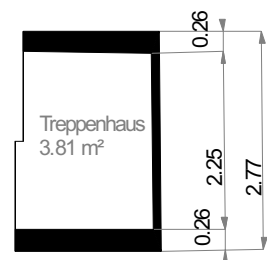
EG: Grundriss



2. ZE: 3D Darstellung


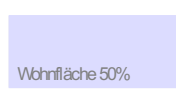
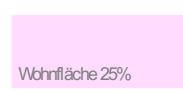


2. ZE: Grundriss



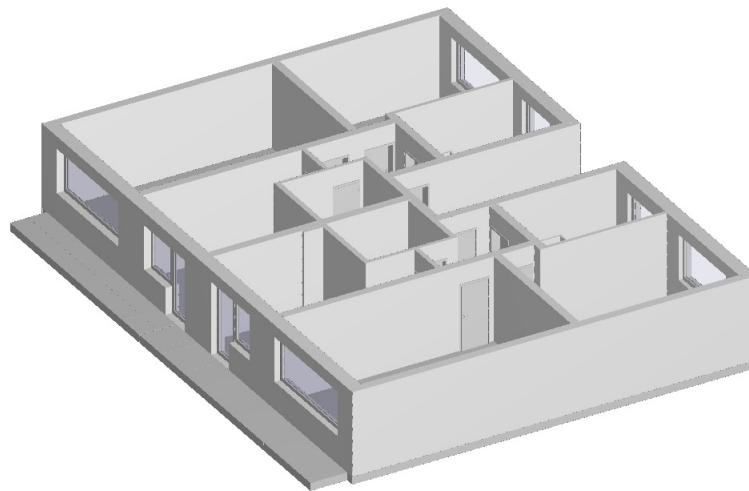
Maßstab 1 : 100
0.0 0.5 1.0 1.5 2.0m



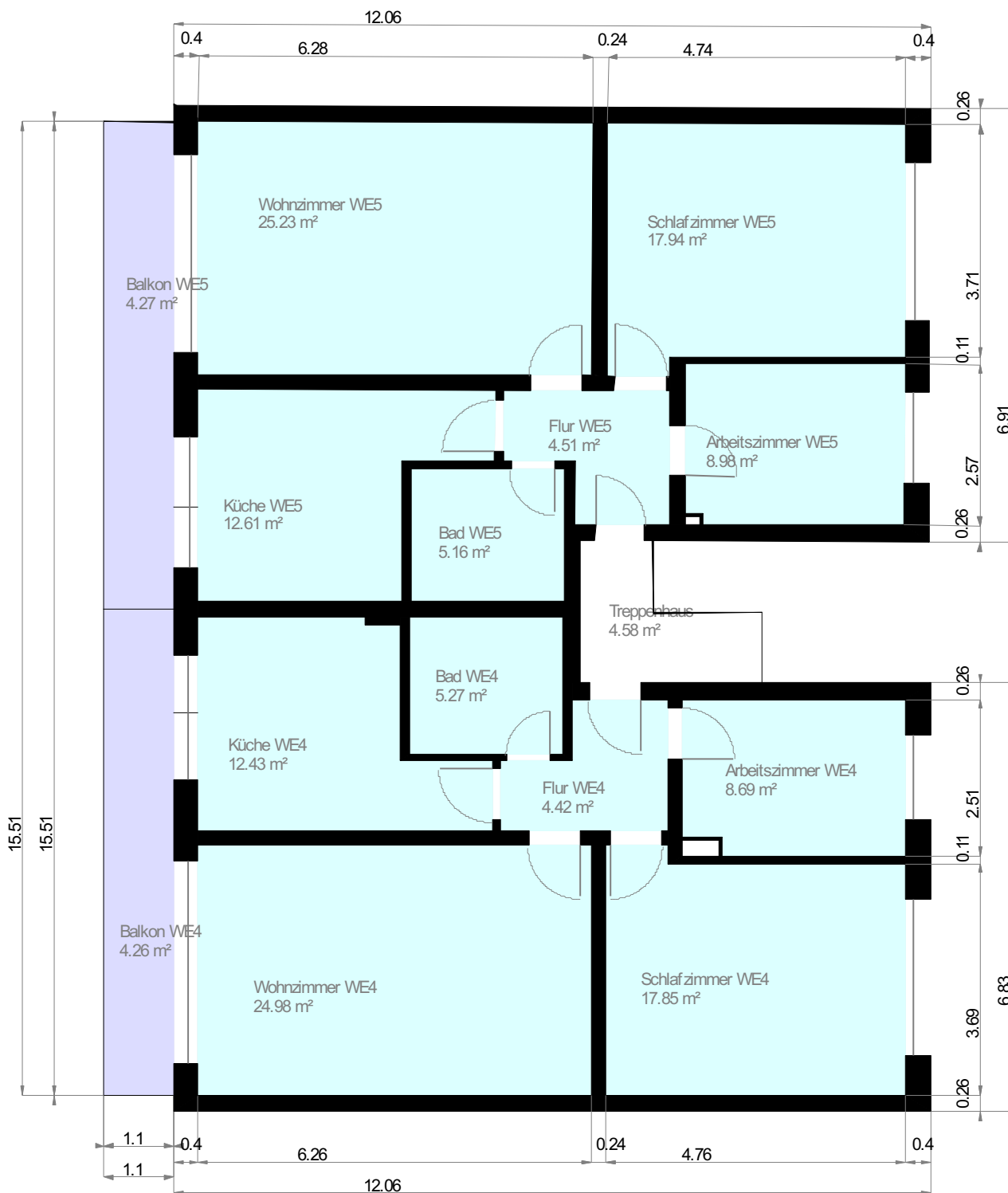
| | | |
|---|---|---|
|  |  |  |
| Wohnfläche 100% | Wohnfläche 50% | Wohnfläche 25% |

Objekt: Musterstraße 26 - 51234 Musterstadt

OG: 3D Darstellung



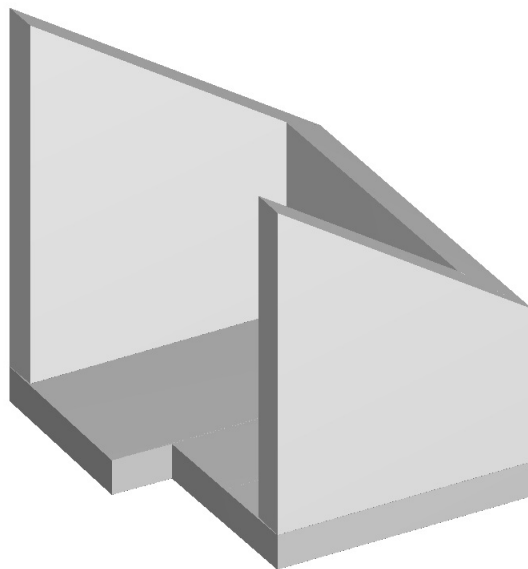
OG: Grundriss



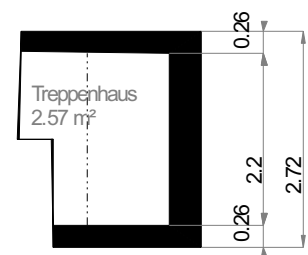
Maßstab 1 : 100
 0.0 0.5 1.0 1.5 2.0m



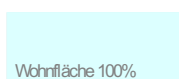
3. ZE: 3D Darstellung



3. ZE: Grundriss



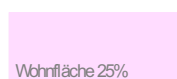
..... 2 m Höhenlinie



Wohnfläche 100%



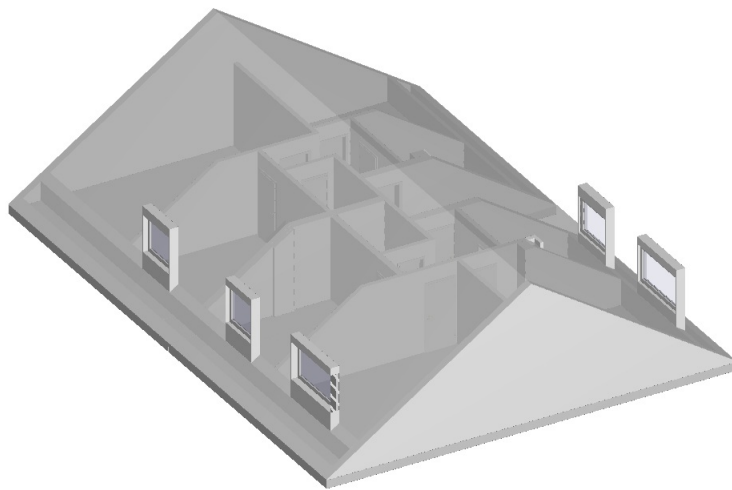
Wohnfläche 50%



Wohnfläche 25%

Objekt: Musterstraße 26 - 51234 Musterstadt

DG: 3D Darstellung



DG: Grundriss

