

Wohn- Nutzflächenberechnung nach WoFIV

Hinweis: Die vorliegenden Aufmaßunterlagen wurden auf Grundlage der Wohnflächenverordnung (§3 WoFIV) mit der Genauigkeitsstufe I bis II erstellt. Bitte prüfen Sie diese auf Vollständigkeit.

Lage der Wohnung: DG

Nr	Art	Raum	Flächen in 1m Höhe	Flächen in 2m Höhe	Fläche	
DG						
1	W	Flur		2.08 m x 1.04 m / 2 + 0.08 m x 0.08 m / 2 + (2.08 m + 1.99 m) / 2 x 0.08 m + 1.93 m x 1.03 m + 2.97 m x 1.03 m + 1.03 m x 1.03 m / 2 + 4.90 m x 0.41 m + (2.56 m + 1.70 m) / 2 x 0.86 m + 1.70 m x 0.02 m / 2		10.68 m ²
2	W	Bad		(2.28 m + 3.04 m) / 2 x 0.76 m + 3.04 m x 2.08 m		8.34 m ²
3	W	Küche	(2.83 m + 3.94 m) / 2 x 1.11 m + 3.94 m x 2.72 m = 14.47 m ²	(2.83 m + 3.94 m) / 2 x 1.11 m + 3.94 m x 1.23 m = 8.60 m ²		
				8.60 m ² + (14.47 m ² - 8.60 m ²) * 0.5 =		11.54 m ²
4	W	Wohnzimmer	1.68 m x 0.64 m + 4.04 m x 2.65 m + (4.04 m + 2.88 m) / 2 x 1.15 m = 15.76 m ²	1.68 m x 2.11 m + 4.04 m x 1.18 m + (4.04 m + 2.88 m) / 2 x 1.15 m = 12.29 m ²		
				12.29 m ² + (15.76 m ² - 12.29 m ²) * 0.5 =		14.02 m ²
5	W	Schlafzimmer	2.21 m x 0.71 m + 4.83 m x 2.70 m + 1.90 m x 1.04 m + 1.90 m x 1.04 m + 1.04 m x 1.04 m / 2 = 19.10 m ²	2.21 m x 2.11 m + 2.62 m x 1.03 m + 2.62 m x 0.28 m + 2.21 m x 1.30 m + 1.90 m x 0.89 m + 1.90 m x 0.15 m + 1.90 m x 1.04 m + 1.04 m x 1.04 m / 2 = 15.46 m ²		
				15.46 m ² + (19.10 m ² - 15.46 m ²) * 0.5 =		17.28 m ²
Summe Wohnfläche DG						61.87 m²

voll berechnet werden:

Die Grundflächen von Räumen oder Raumteilen mit einer lichten Höhe von Mindestens 2,00 m, Fenster und offene Wandnischen, die bis zum Boden herunterreichen und mehr als 0,13 cm tief sind, Erker und Wandschränke, die eine Grundfläche von mindestens 0,50 m² haben und Raumteile unter Treppen, soweit die lichte Höhe mindestens 2,00 m beträgt.

zu Hälfte berechnet werden:

Die Grundflächen von Raumteilen mit einer lichten Höhe von mehr als 1,00 m und weniger als 2,00 m.

nicht berechnet werden:

Die Grundflächen von Raumteilen mit einer lichten Höhe von weniger als 1,00 m.

* zu einem Viertel, bzw. zur Hälfte berechnet werden:

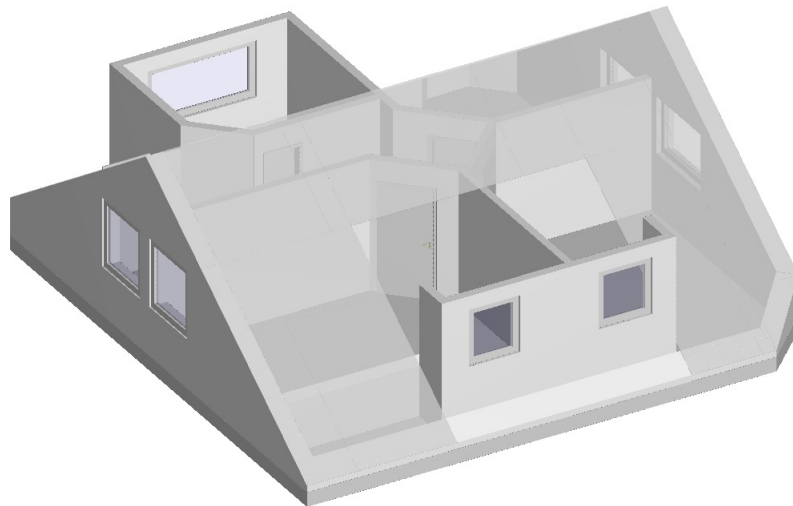
Balkone, Loggien, Terrassen, Dachgärten, Wintergarten unbeheizt

W Wohnfläche
G Gewerbefläche
N Nutzfläche
V Verkehrsfläche

Objekt: Musterstraße 6 - 51111 Musterstadt

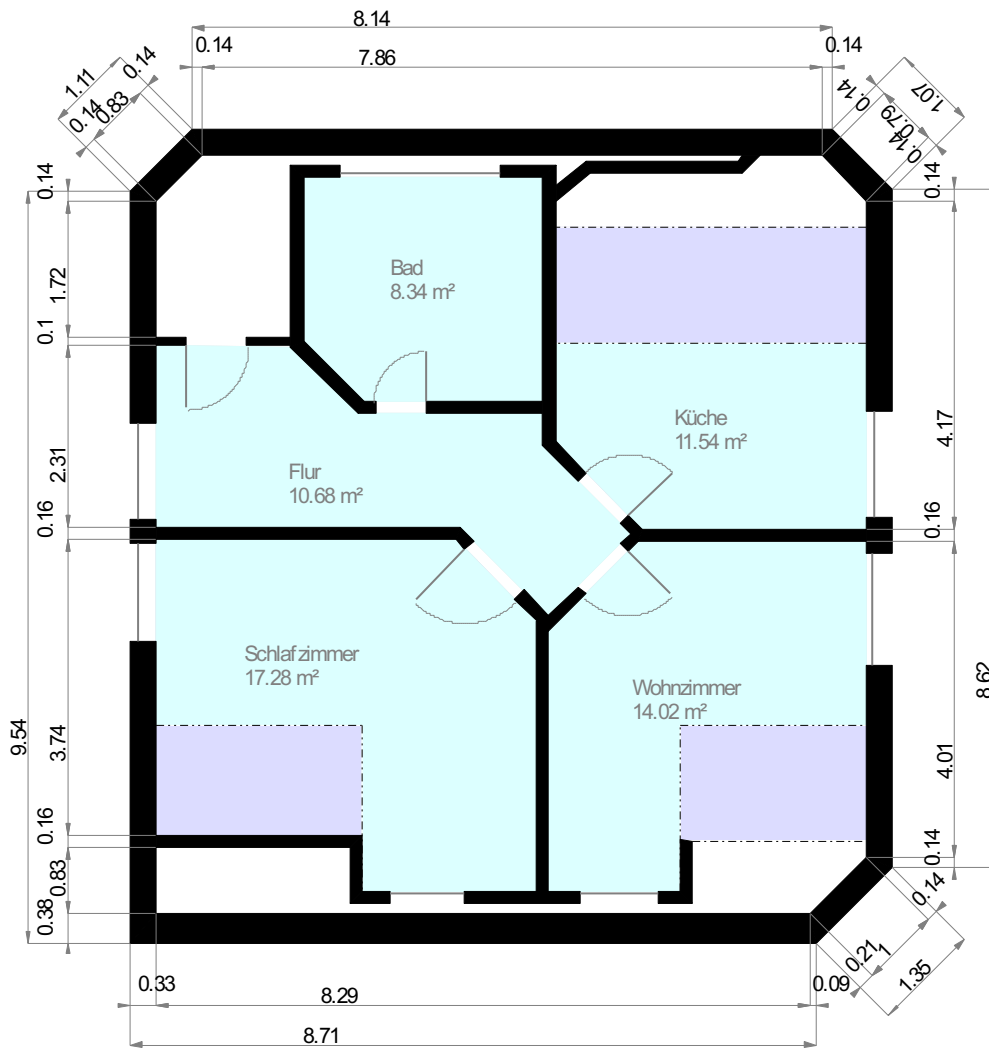
DG: 3D Darstellung

Lage der Wohnung: DG



DG: Grundriss

Lage der Wohnung: DG



- 1 m Höhenlinie
- 2 m Höhenlinie

